



บันทึกข้อความ

ส่วนราชการ...กลุ่มงานบริหารทั่วไป...โรงพยาบาลเวียงป่าเป้า สำนักงานสาธารณสุขจังหวัดเชียงใหม่.....

ที่...พร ๐๐๓๒.๓๐๑.๑./ ๑๔.....วันที่ ๒๑ มีนาคม ๒๕๖๕.....

เรื่อง...ขอรายงานความเสียหายจากอุบัติเหตุ.....

เรียน ผู้อำนวยการโรงพยาบาลเวียงป่าเป้า

ตามที่ได้เกิดอุบัติเหตุในเขต อำเภอเวียงป่าเป้า วันที่ ๒๐ มีนาคม ๒๕๖๕ เวลาประมาณ ๑๗.๐๐ น. มีฝนตก พร้อมลูกเห็บ และพายุ นั้น

ทางกลุ่มงานบริหารทั่วไปร่วมกับ คณะกรรมการ ENV ได้สำรวจพบความเสียหายจากเหตุการณ์ดังกล่าว ตามรายละเอียดดังนี้

๓.๑ เต็นท์ที่กางไว้สำหรับให้บริการผู้ป่วยโควิด๑๙ ล้ม ขาหัก ผ้าใบฉีกขาด กีดขวางการจราจร ต้องมีการรื้อและเคลื่อนย้าย และโครงสร้างส่วนล้มทับ หลังคากระเบื้อง ตกเป็นจำนวน ๑๑ แผ่น ล้มทับรถเจ้าหน้าที่ที่จอดบริเวณใกล้เคียง กระจกแตก และมีรอยยุบที่หลังคา จำนวนเต็นท์ที่เสียหาย ๒ หลัง

๓.๒ อาคารห้องคลอด ห้องประชุม การเงิน กระเบื้องหลังคาและกระเบื้องใส ตกเสียหาย จำนวน ๑๑๖ แผ่น ทำให้น้ำรั่วทะลุฝ้าเพดานและหลอดไฟเข้าในห้องคลอด

๓.๓ อาคารผู้ป่วยนอก เภสัชกรรม กระเบื้องหลังคาแตกเสียหาย ๒ แผ่น ทำให้น้ำรั่วเข้า ที่นั่งรอตรวจผู้ป่วย รั่วเข้าคลังยา และทางเดินหลังห้องยา

๓.๔ อาคารกายภาพบำบัดและแพทย์แผนไทย กระเบื้องหลังคาแตกเสียหาย ๒ แผ่น รางระบายน้ำแตกชำรุด ๒ จุด ทำให้น้ำรั่วเข้าจุดรับบริการผู้ป่วย

๓.๕ อาคารโสตศอนาสิก และห้องพักรักษา กระเบื้องใสแตกเสียหาย ๔๗ แผ่น กระเบื้องหลังคา ๒ แผ่น ทำให้น้ำรั่วจุดล้างทำความสะอาดภาชนะ

๓.๖ อาคารซักฟอก และลานตากผ้า ห้องตัดเย็บ กระเบื้องใส ตกเสียหาย จำนวน ๘๙ แผ่น กระเบื้องหลังคา ๔ แผ่น ทำให้น้ำรั่วห้องคัดแยกผ้า และลานตากผ้าไม่สามารถใช้งานได้

๓.๗ อาคาร Cohort ward รักษาผู้ป่วยโควิด๑๙ กระเบื้องหลังคาแตกเสียหาย ๒ แผ่น ทำให้น้ำรั่วเข้าไปในจุดให้บริการผู้ป่วย

๓.๘ อาคารอเนกประสงค์ แสลนบังแดดฉีกขาด และหลุดออกจากหลังคาที่ติดตั้ง

จากการประมาณค่าเสียหายโดยช่าง และพัสดุของโรงพยาบาล พบว่าได้รับความเสียหายมูลค่าประมาณการรวมทั้งสิ้น ๖๕,๐๐๐.-บาท

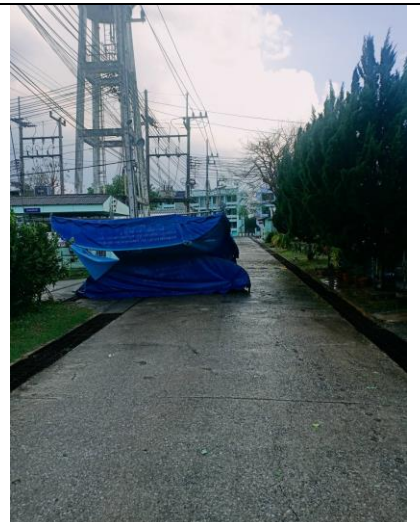
จึงเรียนมาเพื่อโปรดพิจารณา

(นายเมธี จินดารัตน์)

ตำแหน่ง ทันตแพทย์ชำนาญการพิเศษ
รักษาการหัวหน้ากลุ่มงานบริหารทั่วไป

ภาพถ่ายความเสียหายจากวาตภัย รพ.เวียงป่าเป้า 20 มีนาคม 2556

1. เต็นท์ให้บริการผู้ป่วยโควิด19



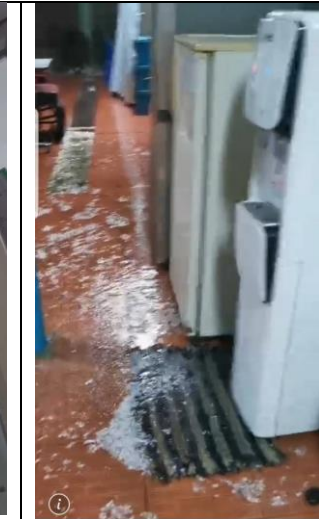
2. อาคารห้องคลอด ห้องประชุม การเงิน



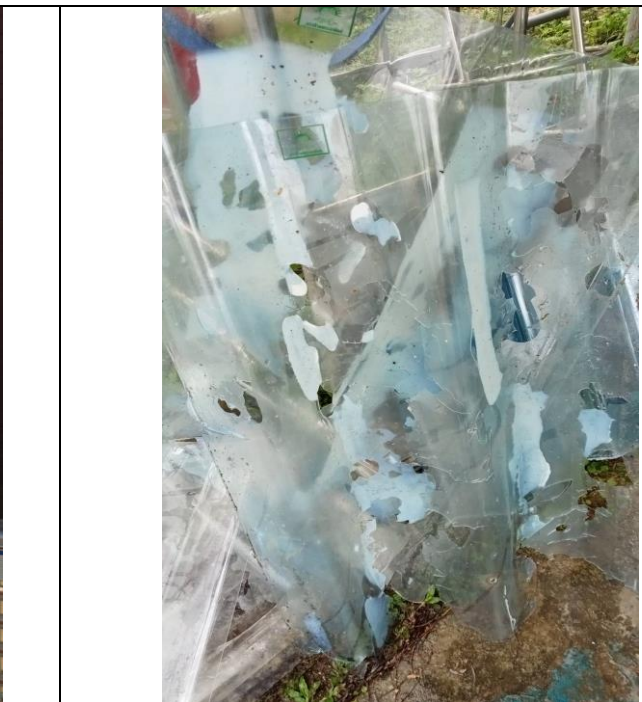
3. อาคารผู้ป่วยนอก เกสซ์กรรม



4. อาคารกายภาพบำบัดและแพทย์แผนไทย



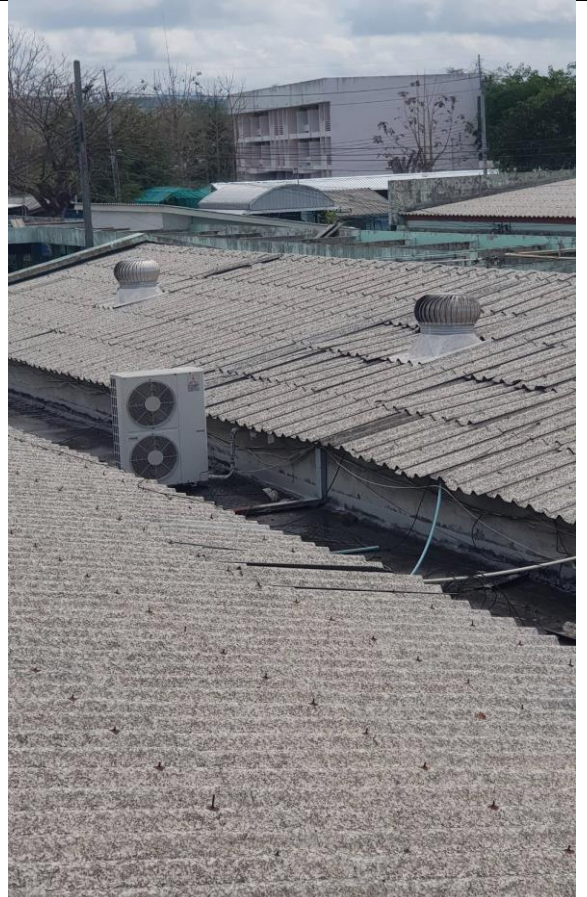
5. อาคารโภชนาการ



6. อาคารซักฟอก และลานตากผ้า



7. อาคาร Cohort ward



8. อาคารเนกประสงค์

