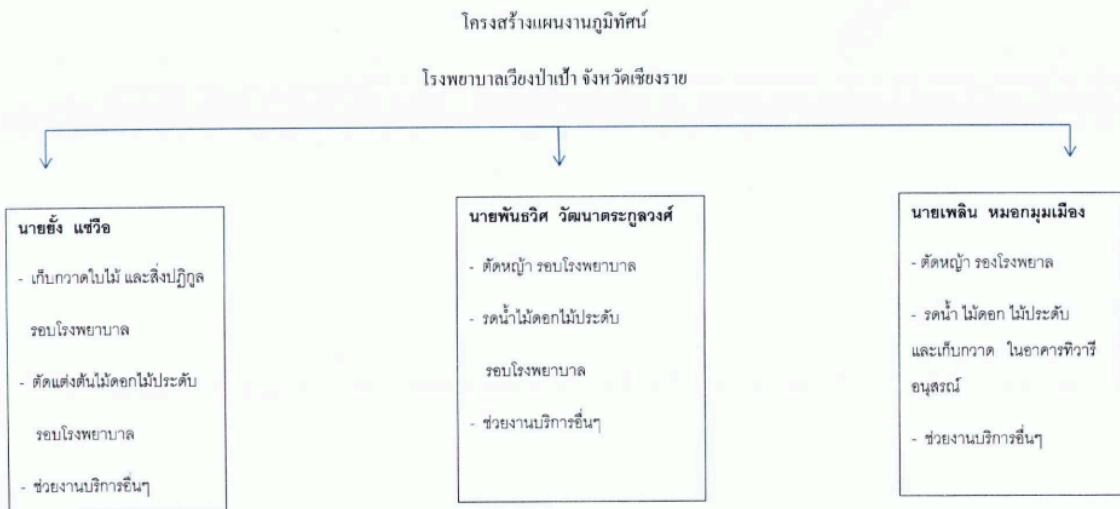


3.13.3 มีการจัดทำแผนปฏิบัติการ เช่น แผนการดูแลรักษาพืชพรรณไม้ แผนการแก้ไข น้ำท่วมขังบริเวณถนน-ทางเดินเท้า แผนการดูแลรักษาความสะอาดไม้ให้มีเศษขยะ แผนการจัดการให้มีถังขยะเพียงพอ



แผนผังการปฏิบัติงาน

งานภูมิทัศน์

โรงพยาบาลเวียงป่าเป้า จังหวัดเชียงราย

| ลำดับ | ชื่อ-สกุล | เวลา/เช้า 08.00 น.-12.00 น. | เวลา/บ่าย 13.00 น.-16.00 น. | หมายเหตุ |
|-------|---------------------------|---|---|----------|
| 1 | นายขัง แซ่วือ | - เก็บกวาดใบไม้ และสิ่งปฏิกูล รอบโรงพยาบาล | - ตัดแต่งไม้ดอกไม้ประดับ รอบโรงพยาบาล | |
| 2 | นายพันวิช วัฒนาศระกุลวงศ์ | - ตัดหญ้า รอบโรงพยาบาล | - รดน้ำไม้ดอกไม้ประดับ รอบโรงพยาบาล | |
| 3 | นายเพลิน หมอกมูมเมือง | - ตัดหญ้ารอบโรงพยาบาล | - เก็บกวาดใบไม้ และรดน้ำไม้ดอกไม้ประดับ ในอาคารทิวารีอนุสรณ์ | |

หมายเหตุ... งานบริการอื่นๆ ตามแต่ได้รับมอบหมาย