



# ด้านที่ 2 ด้านบริการสุขภาพ(7) แผนกกายภาพบำบัด

# 7.1 เครื่องมือหรืออุปกรณ์ที่ใช้ในการตรวจประเมิน และวินิจฉัยทางกายภาพบำบัด



monofilament, โคนิโอมิเตอร์, stethoscope, สายวัดความยาว, dropper ultrasound, ที่ตรวจ reflex, เครื่องวัดความดัน, เครื่องวัด O2 sat, เครื่องวัดอุณหภูมิ

# 7.1 เครื่องมือหรืออุปกรณ์ที่ใช้ในการตรวจ ประเมินและวินิจฉัยทางกายภาพบำบัด (ต่อ)



Podoscope, เครื่องทดสอบสมรรถภาพปอด, เครื่องชั่งน้ำหนัก

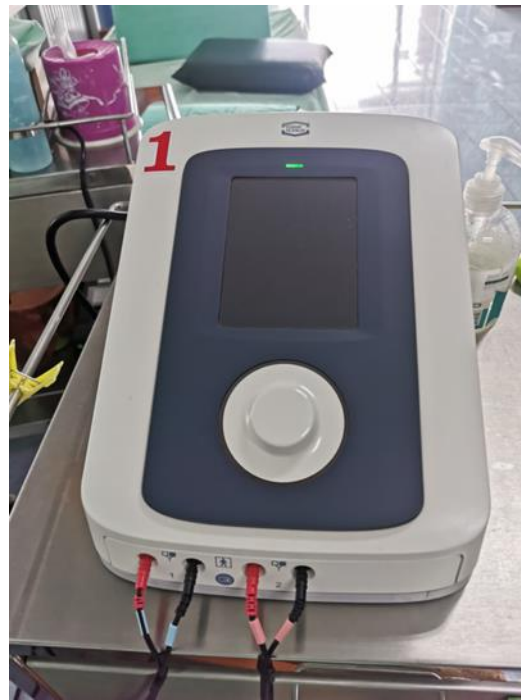
## 7.2 เครื่องมือหรืออุปกรณ์ที่ใช้ในการทำ กายภาพบำบัด

### เครื่องต้มแผ่นประคบร้อน (Hydrocollator)



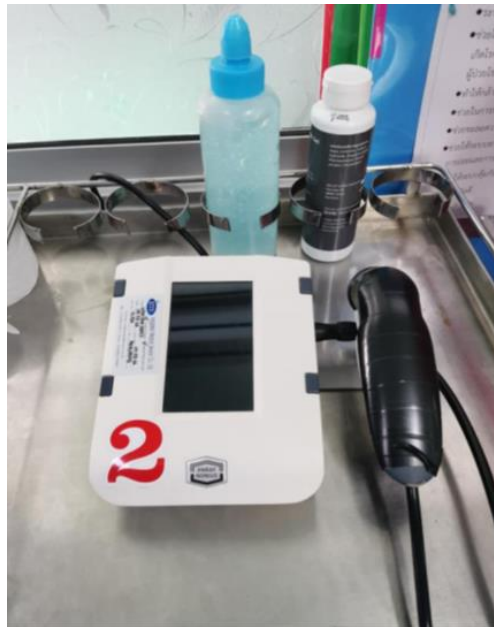
## 7.2 เครื่องมือหรืออุปกรณ์ที่ใช้ในการทำ กายภาพบำบัด(ต่อ)

เครื่องกระตุ้นกล้ามเนื้อด้วยไฟฟ้า(TENS and Electrical stimulation)



## 7.2 เครื่องมือหรืออุปกรณ์ที่ใช้ในการทำ กายภาพบำบัด(ต่อ)

เครื่องให้การรักษาด้วยคลื่นอัลตราซาวด์



## 7.2 เครื่องมือหรืออุปกรณ์ที่ใช้ในการทำ กายภาพบำบัด(ต่อ)

เครื่องให้การรักษาด้วยคลื่นอัลตราซาวด์ร่วมกับกระตุ้นกล้ามเนื้อด้วยไฟฟ้า



## 7.2 เครื่องมือหรืออุปกรณ์ที่ใช้ในการทำ กายภาพบำบัด(ต่อ)

เครื่องดึงคอและหลังแบบอัตโนมัติ



## 7.2 เครื่องมือหรืออุปกรณ์ที่ใช้ในการทำ กายภาพบำบัด(ต่อ)

หม้อต้มพาราฟิน



## 7.2 เครื่องมือหรืออุปกรณ์ที่ใช้ในการทำ กายภาพบำบัด(ต่อ)

เตียงฝึกยืนแบบอัตโนมัติ





## 7.2 เครื่องมือหรืออุปกรณ์ที่ใช้ในการทำ กายภาพบำบัด(ต่อ)

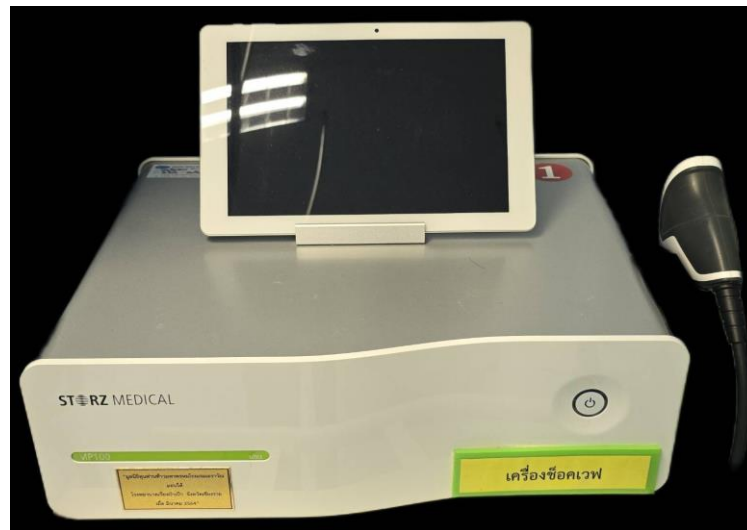
### เครื่องเลเซอร์(Laser therapy)





## 7.2 เครื่องมือหรืออุปกรณ์ที่ใช้ในการทำ กายภาพบำบัด(ต่อ)

เครื่องรักษาด้วยคลื่นกระแทก(Shock wave)



## 7.2 เครื่องมือหรืออุปกรณ์ที่ใช้ในการทำ กายภาพบำบัด(ต่อ)

### อุปกรณ์ออกกำลังกาย





# 7.2 เครื่องมือหรืออุปกรณ์ที่ใช้ในการทำ กายภาพบำบัด(ต่อ)

เตียงรักษาผู้ป่วย





## 7.2 เครื่องมือหรืออุปกรณ์ที่ใช้ในการทำ กายภาพบำบัด(ต่อ)

### อุปกรณ์ช่วยเดิน

