



โรงพยาบาลเวียงป่าเป้า
Wiang Pa Pao Hospital

Leadership Interview Strategic Plan & KPI Monitoring





โรงพยาบาลเวียงป่าเป้า
Wiang Pa Pao Hospital

โครงสร้างการบริหารงานโรงพยาบาลเวียงป่าเป้า



นายสิทธิศักดิ์ คำศรีสุข
นายแพทย์ชำนาญการพิเศษ
รักษาการในตำแหน่งผู้อำนวยการโรงพยาบาลเวียงป่าเป้า
081-783-9414



นางสาวอัญญารัตน์ จันทาพูน
นักจัดการงานทั่วไปปฏิบัติการ
หัวหน้ากลุ่มงานบริหารทั่วไป
086-920-3999



นางสาวโสภา เงินจัด
พยาบาลวิชาชีพชำนาญการพิเศษ
หัวหน้ากลุ่มงานการพยาบาล
081-764-5241



นายเมธี จินดารัตน์
ทันตแพทย์ชำนาญการพิเศษ
หัวหน้ากลุ่มงานทันตกรรม
086-607-8099



นางปัญจณี กันทะวงษ์
เภสัชกรชำนาญการพิเศษ
หัวหน้ากลุ่มงานเภสัชกรรม
081-883-9561



นายอาจหาญ กาญจนอักษร
นายแพทย์ชำนาญการ
กลุ่มงานการแพทย์
062-826-4694



นางสุจินดา เต๊ะ
นักรังสีการแพทย์ชำนาญการ
หัวหน้ากลุ่มงานรังสีวิทยา
081-023-9924



นางศิริกาญจน์ คำศรีสุข
พยาบาลวิชาชีพชำนาญการ
หัวหน้ากลุ่มงานประกันสุขภาพ
ยุทธศาสตร์
087-183-5577



นางสาวปรียา อินทะนิล
พยาบาลวิชาชีพชำนาญการ
หัวหน้ากลุ่มงานบริการด้านปฐม
ภูมิและองค์รวม
095-446-9052



นางดวงดาว เดชะนันท์
นักเทคนิคการแพทย์ชำนาญการ
หัวหน้ากลุ่มงานเทคนิคการแพทย์
091-852-1679



นายชาญชัย ผิวสะอาด
นักวิชาการสาธารณสุขชำนาญการ
หัวหน้ากลุ่มงานสุขภาพดิจิทัล
065-313-6682



นางพิมลภรณ์ แก้ววรรณะ
นักกายภาพบำบัดชำนาญการ
หัวหน้ากลุ่มงานเวชกรรมฟื้นฟู
082-611-4454



นายณัฐพล ชันแข่งบุญ
แพทย์แผนไทยปฏิบัติการ
หัวหน้ากลุ่มงานแพทย์แผนไทย
และการแพทย์ทางเลือก
097-921-7280



นางสาวชนกนันท์ เงินจัด
พยาบาลวิชาชีพชำนาญการ
หัวหน้ากลุ่มงานจิตเวช
096-684 -4428



โรงพยาบาลเวียงป่าเป้า
Wiang Pa Pao Hospital

บทบาทหน้าที่ของทีม

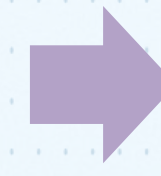
วิเคราะห์ข้อมูล



วางแผนกลยุทธ์



จัดทำแผน
ปฏิบัติการ

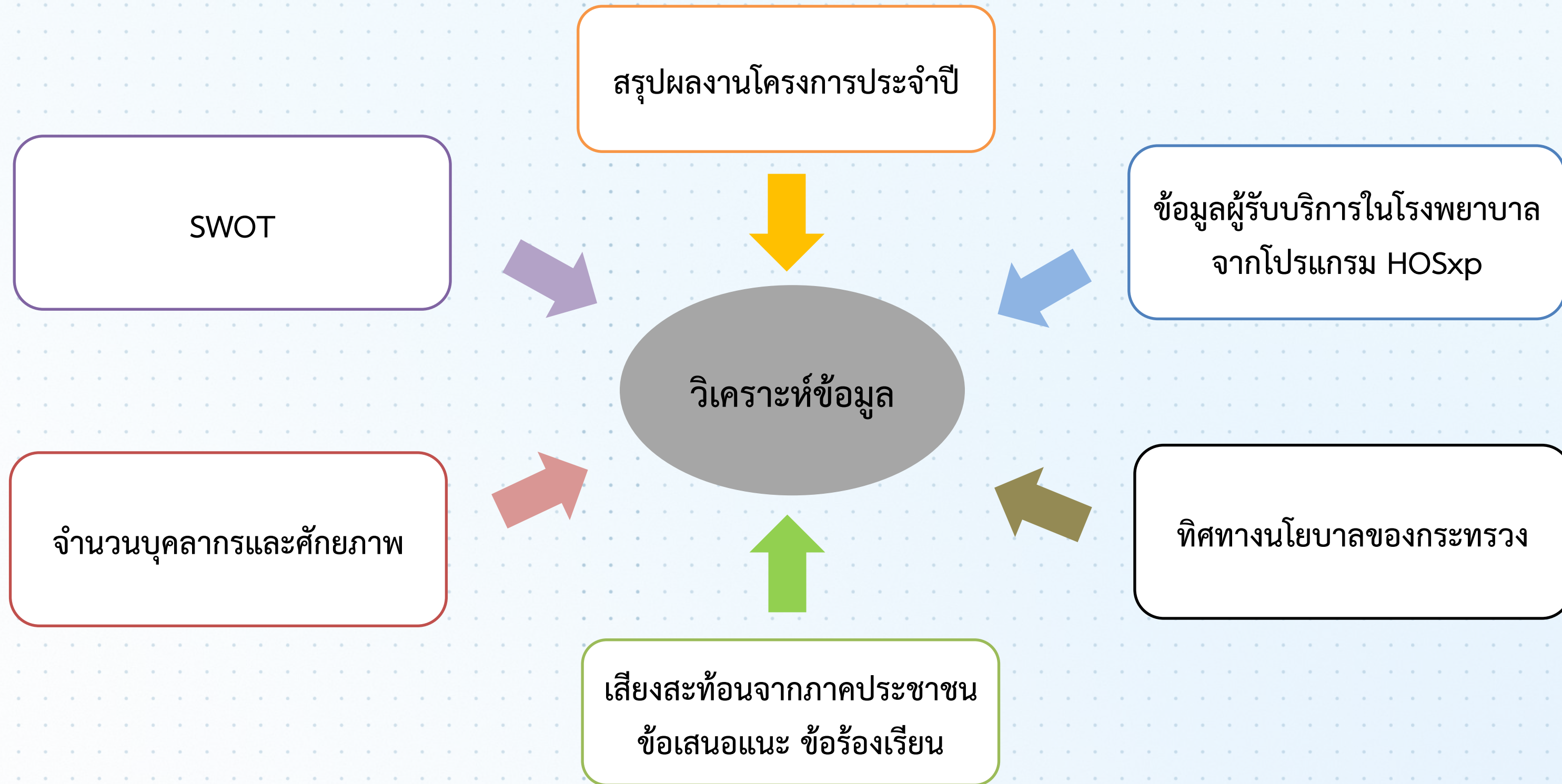


ติดตามผลการ
ดำเนินงาน





วิเคราะห์ข้อมูล





โรงพยาบาลเวียงป่าเป้า
Wiang Pa Pao Hospital

วิเคราะห์ข้อมูล



แผนงาน/โครงการ กระทรวงสาธารณสุข ปี 2568

PROMOTION
PREVENTION
& PROTECTION
EXCELLENCE
1

SERVICE
EXCELLENCE
2

PEOPLE
EXCELLENCE
3

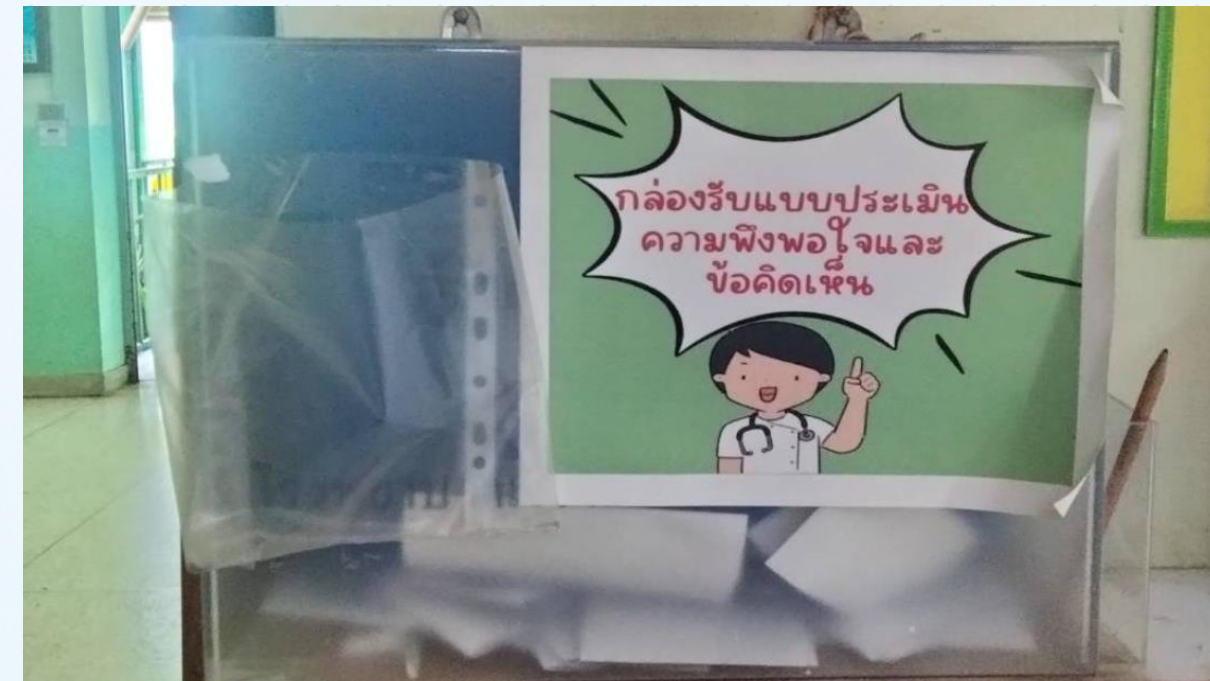
GOVERNANCE
EXCELLENCE
4

HEALTH
ECONOMIC
EXCELLENCE
+1

4+1 ด้าน Excellences 12 แผนงาน 28 โครงการ

<div style="background-color: red; color: white; padding: 5px; text-align: center;">PP&P Excellence</div> <p>ด้านส่งเสริมสุขภาพ ป้องกันโรค และคุ้มครองผู้บริโภคเป็นเลิศ</p> <p>แผนงานที่ 1 : การพัฒนาคุณภาพชีวิตคนไทยทุกกลุ่มวัย (ด้านสุขภาพ) 1) โครงการพัฒนาและสร้างศักยภาพคนไทยทุกกลุ่มวัย 2) โครงการพัฒนาความรู้ด้านสุขภาพของประชากร</p> <p>แผนงานที่ 2 : การป้องกันควบคุมโรคและลดปัจจัยเสี่ยงด้านสุขภาพ 1) โครงการควบคุมโรคและภัยสุขภาพ</p> <p>แผนงานที่ 3 : การบริหารจัดการสิ่งแวดล้อม 1) โครงการบริหารจัดการสิ่งแวดล้อม</p>	<div style="background-color: green; color: white; padding: 5px; text-align: center;">SERVICE Excellence</div> <p>ด้านบริการเป็นเลิศ</p> <p>แผนงานที่ 4 : การพัฒนาระบบการแพทย์ปฐมภูมิ 1) โครงการพัฒนาระบบการแพทย์ปฐมภูมิ 2) โครงการพัฒนาเครือข่ายกำลังคนด้านสุขภาพและอสบ.</p> <p>แผนงานที่ 5 : การพัฒนาระบบบริการสุขภาพ (Service Plan) 1) โครงการพัฒนาระบบบริการสุขภาพ สาขาโรคไม่ติดต่อเรื้อรัง 2) โครงการพัฒนาระบบบริการโรคติดต่อ โรคอุบัติใหม่และโรคอุบัติซ้ำ 3) โครงการพัฒนาระบบบริการสุขภาพ สาขาการก่อกำเนิด 4) โครงการพัฒนาระบบบริการการแพทย์แผนไทย และการแพทย์ทางเลือก 5) โครงการพัฒนาระบบบริการสุขภาพ สาขาสุขภาพจิตและจิตเวช 6) โครงการพัฒนาระบบบริการสุขภาพ 5 สาขาหลัก 7) โครงการพัฒนาระบบบริการสุขภาพ สาขาโรคหัวใจ 8) โครงการพัฒนาระบบบริการสุขภาพ สาขาโรคเมะเร็ง</p>	<div style="background-color: purple; color: white; padding: 5px; text-align: center;">GOVERNANCE Excellence</div> <p>ด้านธรรมาภิบาลเป็นเลิศ</p> <p>แผนงานที่ 9 : การพัฒนาระบบบริการสุขภาพดิจิทัล 1) โครงการยกระดับระบบบริการสุขภาพด้วยเทคโนโลยีดิจิทัล</p> <p>แผนงานที่ 10 : การพัฒนาระบบธรรมาภิบาลองค์กรคุณภาพ 1) โครงการประเมินคุณธรรมความโปร่งใส 2) โครงการพัฒนาองค์กรคุณภาพ 3) โครงการพัฒนาคุณภาพการตรวจห้องปฏิบัติการ อย่างสมเหตุสมผล</p> <p>แผนงานที่ 11 : การบริหารจัดการด้านการเงินการคลังสุขภาพ 1) โครงการลดความเหลื่อมล้ำของ 3 กองทุน 2) โครงการบริหารจัดการด้านการเงินการคลัง</p>	<div style="background-color: orange; color: white; padding: 5px; text-align: center;">Health Economic Excellence</div> <p>ด้านเศรษฐกิจสุขภาพเป็นเลิศ</p> <p>แผนงานที่ 12 : การพัฒนาการท่องเที่ยวเชิงสุขภาพและการแพทย์ 1) โครงการพัฒนาการท่องเที่ยวเชิงสุขภาพและการแพทย์ 2) โครงการคุ้มครองผู้บริโภคด้านผลิตภัณฑ์สุขภาพและบริการสุขภาพ</p>
---	--	---	--

กองยุทธศาสตร์และแผนงาน
สำนักงานปลัดกระทรวงสาธารณสุข





สร้างกลยุทธ์ ด้วย TOWS Matrix



ปัจจัยภายใน ปัจจัยภายนอก	จุดแข็ง (Strength) 1. เวชศาสตร์ครอบครัว 2. NCD 3. บุคลากรเป็นคนพื้นที่	จุดอ่อน (Weakness) 1. ศัลยกรรม 2. งบประมาณ 3. อาคารสถานที่
โอกาส (Opportunity) 1. เครือข่ายสุขภาพเข้มแข็ง 2. สัมพันธ์ภาพกับชุมชนดี 3. Telemedicine	1. เพิ่มศักยภาพบุคลากร และเครือข่าย 2. เพิ่มการขับเคลื่อนสุขภาพผ่าน พชอ. 3. เพิ่มการให้บริการ telemedicine	1. พัฒนาระบบข้อมูลสารสนเทศ 2. พัฒนาระบบ บริหารการเงินการคลัง 3. พัฒนาระบบสิ่งแวดล้อมเพื่อการเยียวยา
อุปสรรค (Threat) 1. ระยะทางไกลจากจังหวัด 2. การเดินทางภายในอำเภอลำบาก 3. ภูมิประเทศแอ่งกระทะ พื้นที่ต้นน้ำ	1. พัฒนาระบบบริการตามแนวทางหมอครอบครัว 2. พัฒนาระบบ EOC ที่มีประสิทธิภาพ	1. พัฒนาระบบบริการเฉพาะกลุ่มเปราะบาง 2. พัฒนาระบบส่งต่อ(refer) ที่มีประสิทธิภาพ



โรงพยาบาลเวียงป่าเป้า
Wiang Pa Pao Hospital

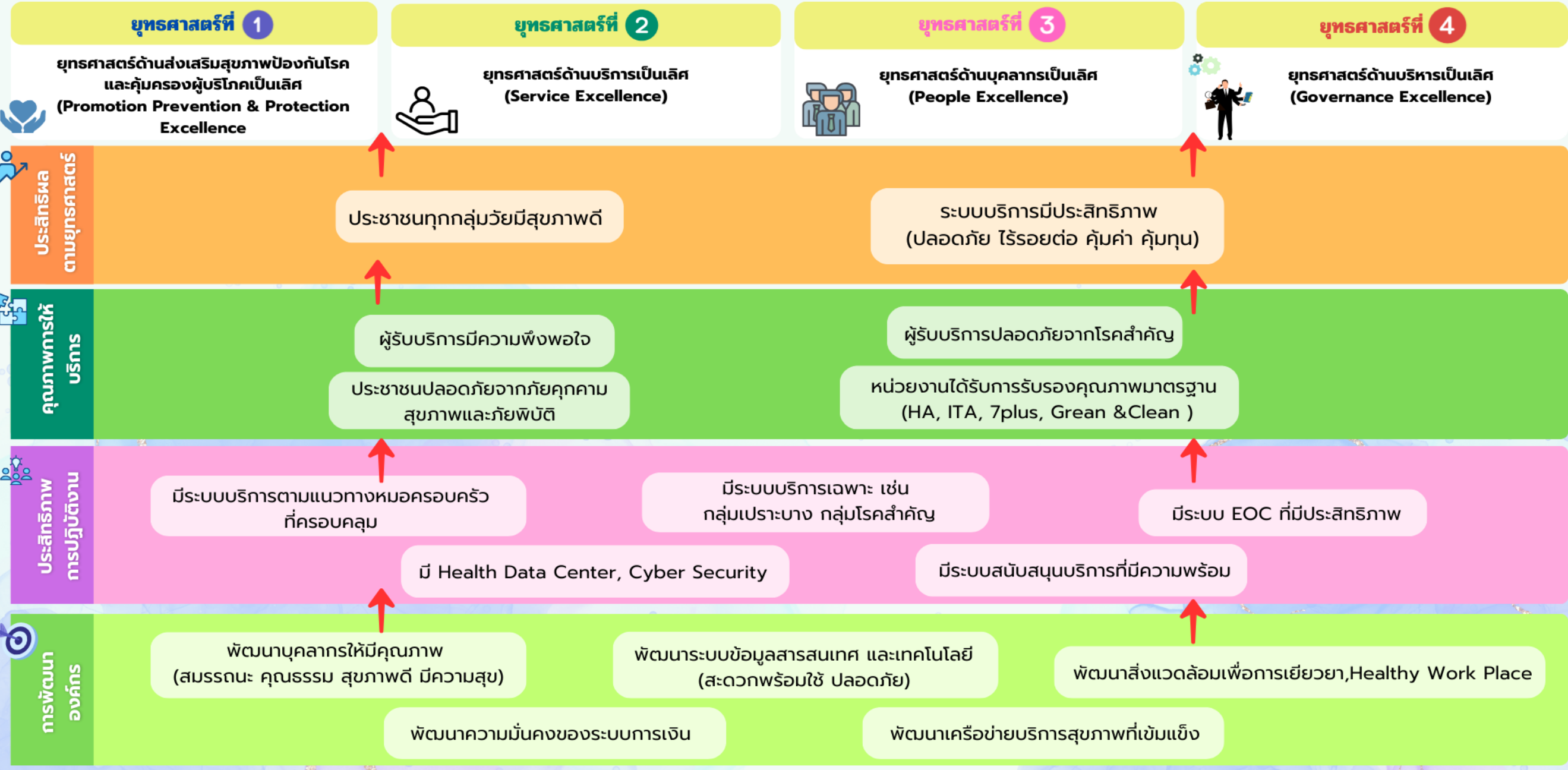
วางแผนกลยุทธ์



แผนที่ทางเดินยุทธศาสตร์ โรงพยาบาลเวียงป่าเป้า (Strategic Map)

เป็นโรงพยาบาลหมอบรรณ เพื่อสุขภาพของประชาชน ภายในปี 2570

เป้าหมาย	1. ประชาชนทุกกลุ่มวัยมีสุขภาพดี 2. บุคลากรเก่ง สุขภาพดี มีความสุข 3. ระบบบริการมีประสิทธิภาพ (ปลอดภัย ไร้รอยต่อ คุ่มค่า คุ่มทุน)
พันธกิจ	1. จัดบริการสุขภาพทุกกลุ่มวัยตามหลักการหมอบรรณ 2. ร่วมแก้ไขปัญหาสุขภาพกับภาคีเครือข่าย
ค่านิยม	สามัคคี มีวินัย ใส่ใจประชาชน
เข็มมุ่ง	1. ลดแออัด ลดรอคอย ใน OPD 2. ความพร้อมในการเผชิญภัยสุขภาพ





จัดทำแผนปฏิบัติการ

1. ส่งเสริมสุขภาพและป้องกันโรคเป็นเลิศ Promotion Prevention & Protection Excellence

แผนงานที่ 1 การพัฒนาคุณภาพชีวิตคนไทยทุกกลุ่มวัย (ด้านสุขภาพ) (2 โครงการ 8 ตัวชี้วัด)			
โครงการ	ตัวชี้วัด	กิจกรรม	ผู้รับผิดชอบ
1. โครงการพัฒนาและสร้างศักยภาพคนไทย ทุกกลุ่มวัย	1. อัตราส่วนการตายมารดาไทยต่อการเกิดมีชีพแสนคน	อบรม NCPR	รุ่งลาวัลย์
	2. ร้อยละของเด็กปฐมวัยที่มีพัฒนาการสมวัย	จัดอบรมการส่งเสริมพัฒนาทักษะสมองส่วนหน้า (Executive Functions : EF)	เพียงใจ
	3. ร้อยละของเด็กปฐมวัยที่ได้รับการคัดกรองแล้วพบว่ามีความพิการ ลำบากแล้วได้รับการกระตุ้นพัฒนาการด้วย TEDA4I หรือเครื่องมือ มาตรฐานอื่น จนมีพัฒนาการสมวัย	จัดอบรมการส่งเสริมพัฒนาทักษะสมองส่วนหน้า (Executive Functions : EF)	เพียงใจ
	4. อัตราการคลอดมีชีพในหญิง อายุ 15-19 ปี ต่อจำนวนประชากรหญิง อายุ 15-19 ปี 1,000 คน	ติดตามนิเทศงานแม่และเด็ก	รุ่งลาวัลย์
	5. ร้อยละของผู้สูงอายุไม่มีภาวะพึ่งพิง	โครงการพัฒนาศักยภาพผู้สูงอายุ	วิไลพร
	6. ร้อยละของผู้สูงอายุที่ได้รับการคัดกรอง พบว่าเสี่ยงต่อการเกิดภาวะสมองเสื่อมและได้รับการดูแลรักษาในคลินิกผู้สูงอายุ	คัดกรองผู้สูงอายุ 9 ด้าน	วิไลพร
	7. ร้อยละของโรงพยาบาลที่มีคลินิกผู้สูงอายุ ผ่านเกณฑ์คุณภาพการให้บริการ	อยู่ระหว่างดำเนินการจัดตั้ง	
2. โครงการพัฒนาความรู้ด้านสุขภาพของ ประชากร	8. อัตราความรู้ด้านสุขภาพของประชาชน	โครงการอบรมผู้สูงอายุ ปีงบประมาณ 2568	จตุพร
		โครงการอบรมผู้พิการปีงบประมาณ 2568	วิริยญา
		กิจกรรมดูแลหญิงตั้งครรภ์วัยรุ่น (คลินิกเอื้องคำ) และหญิงตั้งครรภ์ไม่พึงประสงค์	ณิชาภัทร

แผนงานที่ 2 การพัฒนาคุณภาพชีวิตระดับอำเภอ (1 โครงการ 1 ตัวชี้วัด)			
โครงการ	ตัวชี้วัด	กิจกรรม	ผู้รับผิดชอบ
1.โครงการการพัฒนาคุณภาพชีวิต ระดับอำเภอ (พชอ.)	1. ร้อยละของอำเภอผ่านเกณฑ์การประเมินการพัฒนาคุณภาพชีวิต ที่มีคุณภาพ	ใช้เลือดออก อุบัติเหตุ ชยะ	สสอ.

แผนงานที่ 3 การป้องกันควบคุมโรคและลดปัจจัยเสี่ยงด้านสุขภาพ (3 โครงการ 5 ตัวชี้วัด)			
โครงการ	ตัวชี้วัด	กิจกรรม	ผู้รับผิดชอบ
1. โครงการพัฒนาระบบการตอบโต้ ภาวะฉุกเฉิน และภัยสุขภาพ	1. ระดับความสำเร็จของการพัฒนาระบบการแพทย์ฉุกเฉินและการจัดการภาวะฉุกเฉินด้านการแพทย์ และสาธารณสุข (Emergency Care System and Public Health Emergency Management)	ประชุมทีม SRRT เพื่อเฝ้าระวังป้องกันและควบคุมโรคทั้งเครือข่าย จำนวน 30 คน 3 ครั้ง	ทิพวรรณ
		รณรงค์ ป้องกันและควบคุมโรคทั้งเครือข่าย	ทิพวรรณ
		โครงการ อบรมเชิงปฏิบัติการ เรื่องการซ้อมแผนรับอุบัติเหตุหมู่ และสาธารณภัย	พีระดา
		โครงการฝึกอบรมเชิงปฏิบัติการการช่วยชีวิตขั้นสูง (Advanced cardiovascular life support : ACLS)	พีระดา
		โครงการฝึกอบรมฟื้นฟูความรู้เรื่องการช่วยชีวิตขั้นพื้นฐาน (Basic life support : BLS)	พีระดา
		โครงการฝึกอบรมฟื้นฟูความรู้เจ้าหน้าที่กู้ภัยอำเภอเวียงป่าเป้า (Basic life support : BLS)	พีระดา
2. โครงการควบคุมโรคและภัยสุขภาพ	2. ร้อยละการตรวจติดตามยืนยันวินิจฉัยกลุ่มสงสัยป่วยโรคเบาหวาน และ/หรือความดันโลหิตสูง	ประชุมส่งเสริมสุขภาพในผู้ป่วยโรคความดันโลหิตสูง และโรคเบาหวานในชุมชน จำนวน 50 คน 10 ครั้ง	กิตติยา สุดาจันทร์
		โครงการ mobile lab and Care service	สุภัทสร

แผนงานที่ 3 การป้องกันควบคุมโรคและลดปัจจัยเสี่ยงด้านสุขภาพ (ต่อ) (3 โครงการ 3 ตัวชี้วัด)			
โครงการ	ตัวชี้วัด	กิจกรรม	ผู้รับผิดชอบ
3. โครงการคุ้มครองผู้บริโภคด้านผลิตภัณฑ์สุขภาพ และบริการสุขภาพ	3. ร้อยละของจังหวัดต้นแบบการดำเนินงานตาม พ.ร.บ.ควบคุมโรค จากการประกอบอาชีพและโรคจากสิ่งแวดล้อม พ.ศ. 2562	โครงการเสริมสร้าง Health Literacy ในกลุ่ม Pre-DM/HT และกลุ่มป่วย DM/HT รายใหม่	สุภัทสร
		โครงการตรวจคัดกรองภาวะแทรกซ้อนที่เท้าในผู้ป่วยเบาหวานและการตรวจเท้าเบาหวานเพื่อป้องกันการเกิดแผลที่เท้าในกลุ่มเสี่ยงสูง	สุภัทสร
		โครงการโรงเรียนเบาหวาน/ความดันโลหิตสูง	สุภัทสร
		โครงการพัฒนาศักยภาพบุคลากรผู้ดูแลโรคเรื้อรัง	สุภัทสร
		อบรมฟื้นฟูความรู้เจ้าหน้าที่ด้านอาชีวอนามัยและความปลอดภัยในโรงพยาบาล	กาญจนา
		ประชุมเตรียมความพร้อมการให้บริการฉีดวัคซีนไขหวัดใหญ่ในกลุ่มเสี่ยง ต.เวียง จำนวน 20 คน	ณัฐกานต์
4. ร้อยละผลิตภัณฑ์สุขภาพได้รับการส่งเสริมและได้รับการอนุญาต	4. ร้อยละผลิตภัณฑ์สุขภาพได้รับการส่งเสริมและได้รับการอนุญาต	โครงการพัฒนาศักยภาพผู้บริโภคในโรงเรียน (อย. น้อย)	สิทธิพงษ์
		กิจกรรมบูรณาการร่วมกับจังหวัดเชียงราย	อันวา
		กิจกรรมบูรณาการร่วมกับจังหวัดเชียงราย	นิรันดร์
5. ร้อยละสถานที่จำหน่ายอาหารผ่านเกณฑ์มาตรฐานตามกฎหมาย กำหนด	5. ร้อยละสถานที่จำหน่ายอาหารผ่านเกณฑ์มาตรฐานตามกฎหมาย กำหนด		

แผนงานที่ 4 การบริหารจัดการสิ่งแวดล้อม (1 โครงการ 1 ตัวชี้วัด)			
โครงการ	ตัวชี้วัด	กิจกรรม	ผู้รับผิดชอบ
1. โครงการบริหารจัดการสิ่งแวดล้อม	1. ร้อยละของโรงพยาบาลที่พัฒนาอนามัยสิ่งแวดล้อมได้ตามเกณฑ์ GREEN & CLEAN Hospital Challenge (ระดับมาตรฐานขึ้นไป)	ตรวจวิเคราะห์คุณภาพน้ำเสียโรงพยาบาลเวียงป่าเป้า ตรวจวิเคราะห์คุณภาพน้ำประปาโรงพยาบาลเวียงป่าเป้า ตรวจวิเคราะห์ไขมันปนเปื้อนในระบบบำบัดน้ำเสียโรงพยาบาลเวียงป่าเป้า	ชาญชัย ชาญชัย ชาญชัย



2. บริการเป็นเลิศ Service Excellence

แผนงานที่ 5 การพัฒนาระบบการแพทย์ปฐมภูมิ
(2 โครงการ 2 ตัวชี้วัด)

โครงการ	ตัวชี้วัด	กิจกรรม	ผู้รับผิดชอบ
1. โครงการพัฒนาระบบการแพทย์ปฐมภูมิ	1. จำนวนการจัดตั้งหน่วยบริการปฐมภูมิและเครือข่ายหน่วยบริการปฐมภูมิ ตามพระราชบัญญัติระบบสุขภาพปฐมภูมิ พ.ศ. 2562	ประชุมแลกเปลี่ยนเรียนรู้คณะกรรมการประเมินมาตรฐานบริการปฐมภูมิ และเยี่ยมเสริมพลัง รพ.สต.ในเครือข่าย	ปรียา
		ออกหน่วยตรวจสุขภาพแม่ปทุมหลวง (ให้วัคซีนเด็ก 0-5 ปี, อนามัยโรงเรียน, DT ผู้ใหญ่, ANC, FP, PAP smear, เยี่ยมบ้าน)	เพียงใจ
		ประชุมแกนนำสุขภาพในชุมชนตำบลเวียง เรื่อง หมอครอบครัว 3 ครั้ง	ปรียา
2. โครงการพัฒนาเครือข่ายกำลังคน ด้านสุขภาพ และ อสม	2. ร้อยละของชุมชนที่มีการดำเนินการจัดการสุขภาพที่เหมาะสมให้กับประชาชน	อบรม อสม.สู่การเป็น อสม.ดีเด่น ระดับอำเภอ และระดับจังหวัด จำนวน 20 คน	ณัฐกานต์
		โครงการอบรม POCT สำหรับอสม.	ดวงดาว

แผนงานที่ 6 การพัฒนาระบบบริการสุขภาพ (Service Plan)
(15 โครงการ 19 ตัวชี้วัด)

โครงการ	ตัวชี้วัด	กิจกรรม	ผู้รับผิดชอบ
1. โครงการพัฒนาระบบบริการสุขภาพ สาขา โรคไม่ติดต่อเรื้อรัง	1. อัตราตายของผู้ป่วยโรคหลอดเลือดสมอง และได้รับการรักษาใน Stroke Unit	โครงการประชาสัมพันธ์การรับรู้สัญญาณเตือนอาการแสดงโรคหลอดเลือดหัวใจและสมองในกลุ่มเสี่ยงและเพิ่มการเข้าถึงบริการฉุกเฉิน 1669	สุภัสสร
2. โครงการพัฒนาระบบบริการโรคติดต่อ โรคอุบัติใหม่ และโรคอุบัติซ้ำ	2. อัตราความสำเร็จการรักษาผู้ป่วยวัยโรคปอดรายใหม่	ประชุมวางแผน ติดตามและประเมินผลการดำเนินงานวันโรค ประจำปี 2568 เครือข่ายอำเภอเวียงป่าเป้าร่วมกับจังหวัดเชียงราย	วิไลพร
	3. อัตราความครอบคลุมการขึ้นทะเบียนของผู้ป่วยวัยโรครายใหม่ และกลับเป็นซ้ำ	ออกหน่วยคัดกรองวัยโรคปอดเชิงรุกโดยวิธีเอกซเรย์ในกลุ่มเสี่ยงในชุมชน พื้นที่อำเภอเวียงป่าเป้า (4 ครั้ง/ปี)	วิไลพร
3. โครงการป้องกันและควบคุมการติดเชื้อต้านจุลชีพ และการใช้ยาอย่างสมเหตุสมผล	4. ร้อยละของจังหวัดที่ผ่านตามเกณฑ์พัฒนาสู่จังหวัดใช้ยา อย่างสมเหตุสมผล (RDU province) ที่กำหนด	โครงการอบรม อสม. เรื่องการใช้ยาอย่างสมเหตุสมผล และส่งเสริมงานคุ้มครองผู้บริโภค	พิชญ์
	5. อุบัติการณ์ผู้ป่วยติดเชื้อในกระแสเลือด	โครงการฟื้นฟูวิชาการด้านการป้องกันและควบคุมการติดเชื้อบุคลากรสาธารณสุขประจำปี(บูรณาการร่วมกับ ER และ อาชีวอนามัย)	อรวิมล
4. โครงการพัฒนาระบบบริการสุขภาพ สาขาทารกแรกเกิด	6. อัตราตายทารกแรกเกิดอายุต่ำกว่าหรือเท่ากับ 28 วัน	อบรม NCPDR	รุ่งลาวัลย์
5. โครงการการดูแลผู้ป่วย ระยะท้ายแบบประคับประคองและการดูแลผู้ป่วยกึ่งเฉียบพลัน	7. ร้อยละการให้การดูแลตามแผนการดูแลล่วงหน้า (Advance Care Planning) ในผู้ป่วยประคับประคองอย่างมีคุณภาพ	ออกเยี่ยมบ้าน/Waed ติดตามเคส ประเมิน 6 ครั้งต่อคน	สุกัญญา
6. โครงการพัฒนาระบบบริการการแพทย์แผนไทย และการแพทย์ทางเลือก	8. ร้อยละของจำนวนผู้ป่วยที่มีการวินิจฉัยโรคหลอดเลือดสมอง อัมพฤกษ์ อัมพาตระยะกลาง (Intermediate Care) ที่ได้รับการดูแลด้วย การแพทย์แผนไทยและการแพทย์ทางเลือก (community base)	โครงการจัดอบรมบุคลากรแพทย์แผนไทยและผู้ช่วยแพทย์แผนไทย	ณัฐพล
	9. ร้อยละของประชาชนที่มารับบริการในระดับปฐมภูมิได้รับการรักษาด้วยการแพทย์แผนไทยและการแพทย์ทางเลือก	โครงการจัดอบรมบุคลากรแพทย์แผนไทยและผู้ช่วยแพทย์แผนไทย	ณัฐพล

แผนงานที่ 6 การพัฒนาระบบบริการสุขภาพ (Service Plan) (ต่อ)
(15 โครงการ 19 ตัวชี้วัด)

โครงการ	ตัวชี้วัด	กิจกรรม	ผู้รับผิดชอบ
7. โครงการพัฒนาระบบบริการสุขภาพ สาขาสุขภาพจิตและจิตเวช	10. ร้อยละของผู้ป่วยโรคซึมเศร้ามีอาการทุเลาในการติดตาม 6 เดือน	การติดตามเยี่ยมญาติใจในผู้ประสบภาวะวิกฤติ (MCATT)	ชนกนันท์
	11. อัตราการฆ่าตัวตายสำเร็จ	การติดตามเยี่ยมญาติใจในผู้ประสบภาวะวิกฤติ (MCATT)	ชนกนันท์
8. โครงการพัฒนาระบบบริการสุขภาพ	12. อัตราตายผู้ป่วยติดเชื้อในกระแสเลือดแบบรุนแรงชนิด community-acquired	ติดตามผู้ป่วยที่มีความเสี่ยงติดเชื้อในกระแสเลือด เช่น ผู้ป่วยติดเชื้อ ผู้ป่วยใส่สายต่างๆ	ณัชชา
9. โครงการพัฒนาระบบบริการสุขภาพ สาขาโรคหัวใจ	13. อัตราตายของผู้ป่วยโรคกล้ามเนื้อหัวใจตายเฉียบพลันชนิด STEMI และการให้การรักษามาตรฐานเวลาที่กำหนด	การให้ยา Streptokinase การสอนให้ความรู้ CPR แก่ประชาชนกลุ่มต่างๆ	รุ่งนภา
10. โครงการพัฒนาระบบบริการสุขภาพ สาขาโรคมะเร็ง	14. ร้อยละของผู้ที่ได้รับการคัดกรองมะเร็ง	ประชุมคณะกรรมการเครือข่ายบริการสุขภาพ งานคัดกรองโรคมะเร็ง จำนวน 20 คน	ปฐมภูมิฯ
		หน่วยแพทย์เคลื่อนที่คัดกรองมะเร็งเต้านมโดยเครื่องเอกซเรย์เต้านม (Mammogram)	วิชาลักษณ์
11. โครงการพัฒนาระบบบริการสุขภาพ สาขาโรคไต	15. ร้อยละผู้ป่วยไตเรื้อรัง stage 5 รายใหม่ ลดลงน้อยกว่าร้อยละ 10 จากปีงบประมาณก่อนหน้า	CKD คลินิก แบบบูรณาการ	อรนุช
12. โครงการพัฒนาระบบบริการสุขภาพ สาขาปลูกถ่ายอวัยวะ	16. อัตราส่วนของจำนวนผู้ยินยอมบริจาคอวัยวะจากผู้ป่วยสมองตาย ต่อจำนวนผู้ป่วยเสียชีวิตในโรงพยาบาล (โรงพยาบาล A, S)	(หมายเหตุเกินศักยภาพโรงพยาบาล)	

แผนงานที่ 6 การพัฒนาระบบบริการสุขภาพ (Service Plan) (ต่อ)
(15 โครงการ 19 ตัวชี้วัด)

โครงการ	ตัวชี้วัด	กิจกรรม	ผู้รับผิดชอบ
13. โครงการพัฒนาระบบบริการการบำบัดรักษาผู้ป่วย ยาเสพติด	17. ร้อยละของผู้ป่วยยาเสพติดเข้าสู่กระบวนการบำบัดรักษา ได้รับ การดูแลอย่างมีคุณภาพต่อเนื่องจนถึงการติดตาม (Retention Rate)	กิจกรรมการตรวจสารเสพติดในปัสสาวะในกลุ่มเสี่ยง	ชนกนันท์
		โครงการการประเมินติดตามเยี่ยมครอบครัวผู้บำบัดสารเสพติด	ชนกนันท์
		ประชุมอบรมการคัดกรองและการป้องกันปัญหา ยาเสพติดในชุมชน ต.เวียง	เอลิษา
14. โครงการการบริบาลฟื้นฟูสภาพระยะกลาง (Intermediate Care : IMC)	18. ร้อยละของผู้ป่วย Intermediate care * ได้รับการบริบาล ฟื้นฟูสภาพและติดตามจนครบ 6 เดือน หรือจน Barthel index = 20 ก่อนครบ 6 เดือน	กิจกรรมเยี่ยมบ้าน โดย พยาบาล นักกายภาพบำบัด และนักกิจกรรมบำบัด	พิมพ์ภรณ์
15. โครงการกัญชาทางการแพทย์	19. ระดับความสำเร็จของการจัดบริการคลินิกกัญชาทางการแพทย์	(หมายเหตุรอความชัดเจนจากจังหวัด)	
แผนงานที่ 7 การพัฒนาระบบบริการการแพทย์ฉุกเฉินครบวงจรและระบบการส่งต่อ (1 โครงการ 3 ตัวชี้วัด)			
1. โครงการพัฒนาระบบบริการการแพทย์ฉุกเฉิน ครบวงจรและระบบการส่งต่อ	1. อัตราการเสียชีวิตของผู้ป่วยวิกฤตฉุกเฉิน (Triage level 1) ภายใน 24 ชั่วโมง ในโรงพยาบาลระดับ A, S, M1 (ทั้งที่ ER และ Admit)	(หมายเหตุเกินศักยภาพโรงพยาบาล)	
	2. ร้อยละของประชากรเข้าถึงบริการการแพทย์ฉุกเฉิน	จัดตั้งศูนย์ EMS ออกรับเหตุได้ 24 ชั่วโมง	สมนึก
	3. อัตราการเสียชีวิตในผู้ป่วยบาดเจ็บที่สมอง (traumatic brain injury mortality)	บูรณาการร่วมกับ พชอ.(อุบัติเหตุ) ร่วมกับ อำเภอ และภาคส่วนต่างๆ	สิทธิชัย



3. บุคลากรเป็นเลิศ People Excellence

แผนงานที่ 10 การพัฒนาระบบบริหารจัดการกำลังคนด้านสุขภาพ (2 โครงการ 2 ตัวชี้วัด)			
โครงการ	ตัวชี้วัด	กิจกรรม	ผู้รับผิดชอบ
1. โครงการบริหารจัดการกำลังคนด้านสุขภาพ	1. ร้อยละของเขตสุขภาพที่มีการบริหารจัดการกำลังคนที่มีประสิทธิภาพ	(หมายเหตุเกินศักยภาพโรงพยาบาล)	
2. โครงการ Happy MOPH กระทรวงสาธารณสุข กระทรวงแห่งความสุข	2. หน่วยงานที่เป็นองค์กรแห่งความสุขที่มีคุณภาพ (ระดับจังหวัด/ เขตสุขภาพ/กรม)	สร้างเสริมสุขภาพเจ้าหน้าที่ (กีฬา / ปีใหม่)	HRD
		ปฐมนิเทศ จบท.	HRD
		กิจกรรมวันวิชาการประจำปี โครงการอบรมวิชาการมาตรฐานการพยาบาลปี 2568	พี่ระดา
		ตรวจสอบสุขภาพประจำปี เจ้าหน้าที่โรงพยาบาลเวียงป่าเป้า	กาญจนา
		ฉีดวัคซีนป้องกันไวรัสตับอักเสบบีเจ้าหน้าที่ที่ยังไม่มีภูมิคุ้มกันต่อไวรัสตับอักเสบบี จำนวน 72 คน	กาญจนา

4. บริหารเป็นเลิศด้วยธรรมาภิบาล Governance Excellence

แผนงานที่ 11 การพัฒนาระบบธรรมาภิบาลและองค์กรคุณภาพ (2 โครงการ 5 ตัวชี้วัด)			
โครงการ	ตัวชี้วัด	กิจกรรม	ผู้รับผิดชอบ
1. โครงการประเมินคุณธรรมความโปร่งใส	1. ร้อยละของหน่วยงานในสังกัดกระทรวงสาธารณสุขผ่านเกณฑ์การประเมิน ITA	ประชุมจัดทำแผน ITA EIA ประจำปี	อัญญารัตน์
	2. ร้อยละของส่วนราชการและหน่วยงานสังกัดกระทรวงสาธารณสุข ผ่านเกณฑ์การตรวจสอบและประเมินผลระบบการควบคุมภายใน	ประชุมสรุปผลการตรวจสอบภายในจากหน่วยงานภายนอก 2 ครั้ง	ธนพล
2. โครงการพัฒนาองค์กรคุณภาพ	3) ร้อยละความสำเร็จของส่วน ราชการในสังกัดสำนักงานปลัดกระทรวงสาธารณสุข ที่ดำเนินการพัฒนาคุณภาพการบริหารจัดการภาครัฐ (PMQA) ผ่านการประเมินตามเกณฑ์ที่กำหนด (ส่วนกลางและส่วนภูมิภาค)	(หมายเหตุเกินศักยภาพโรงพยาบาล)	
		พัฒนาคุณภาพระดับองค์กร	พรสุดา ,จิราพร
		พัฒนาคุณภาพระบบงาน	สุภัทสร,จิราพร
	4. ร้อยละของโรงพยาบาลสังกัดกระทรวงสาธารณสุขมีคุณภาพมาตรฐานผ่านการรับรอง HA ชั้น 3	การพัฒนาคุณภาพบริการผู้ป่วย	อาจหาญ, พิชญ์
		การพัฒนาคุณภาพระดับหน่วยงาน	พรสุดา
5. สถานบริการสังกัดสำนักงานปลัดกระทรวงสาธารณสุขที่ผ่านเกณฑ์ การประเมินตามนโยบาย EMS (Environment, Modernization and Smart Service)	ปรับปรุงอาคารผู้ป่วยในหญิง ทาสี+เปลี่ยนสายไฟ+เปลี่ยนฝ้าเพดาน	ปรับปรุงห้อง Negative	พี่ระดา
		ทาสีตึก+ห้องน้ำผู้ป่วยโซนจิตเวช 2 ห้อง	อรนุช

แผนงานที่ 11 การพัฒนาระบบธรรมาภิบาลและองค์กรคุณภาพ (ต่อ)

(2 โครงการ 5 ตัวชี้วัด)

โครงการ	ตัวชี้วัด	กิจกรรม	ผู้รับผิดชอบ
		ปรับปรุงห้องงานประกันสุขภาพ	ศิริกาญจน์
		เครื่องคอมพิวเตอร์ประมวลผลแบบที่ 1 จำนวน 15 เครื่อง (NCD 2,LAB 2,ANC 2, กายภาพ 3 , ห้องฟัน 1, ตึกชาย 1,จิตเวช 1, ฉีดยาทำแผล 1, IT 2) Notebook จำนวน 2 เครื่อง (งานประกัน(ส่งข้อมูลเคลม และสรุป chart), จิตเวช)	ชาญชัย
		ปรับปรุงห้องกระตุ้นพัฒนาการเด็ก	ทรงกลด
		กันห้องตรวจผู้ป่วยจิตเวช 2 ห้อง	ชนกนันท์
		จ้างเขียนแบบบ่อบำบัด	อัญญารัตน์
		อาคารผู้ป่วยโรคเรื้อรัง	อัญญารัตน์
		ปรับปรุงห้องคลอดและหลังคลอด	รุ่งลาวัลย์

แผนงานที่ 12 การพัฒนาระบบข้อมูลสารสนเทศด้านสุขภาพ

(1 โครงการ 2 ตัวชี้วัด)

1. โครงการพัฒนาระบบข้อมูลข่าวสารเทคโนโลยี สุขภาพแห่งชาติ	1) จังหวัดที่มีบริการการแพทย์ทางไกลตามเกณฑ์ที่กำหนด	Telemed , Homeward	ปภาวรินทร์
	2) ร้อยละของโรงพยาบาลที่ยื่นขอรับรอง HA IT	จ้างเหมาปรับปรุงห้อง Server	ชาญชัย

แผนงานที่ 13 การบริหารจัดการด้านการเงินการคลังสุขภาพ

(2 โครงการ 2 ตัวชี้วัด)

โครงการ	ตัวชี้วัด	กิจกรรม	ผู้รับผิดชอบ
1. โครงการลดความเหลื่อมล้ำของ 3 กองทุน	1. ความแตกต่างการใช้สิทธิ เมื่อไปใช้บริการผู้ป่วยในของผู้มีสิทธิในระบบหลักประกันสุขภาพถ้วนหน้า (compliance rate)	(หมายเหตุเกินศักยภาพโรงพยาบาล)	
2. โครงการบริหารจัดการด้านการเงิน การคลัง	2. ร้อยละของหน่วยบริการที่ประสบภาวะวิกฤตทางการเงิน	ติดตามสถานทางการเงิน วิเคราะห์และจัดทำแผนให้เหมาะสม	เมธี,ธนพล

แผนงานที่ 14 การพัฒนางานวิจัยและนวัตกรรมด้านสุขภาพ

(1 โครงการ 1 ตัวชี้วัด)

1. โครงการพัฒนางานวิจัย/นวัตกรรม ผลิตภัณฑ์ สุขภาพ และเทคโนโลยีทางการแพทย์	1) จำนวนนวัตกรรมหรือเทคโนโลยีสุขภาพที่คิดค้นใหม่หรือที่พัฒนาต่อยอด	R2R วิจัย	โสภา
---	--	-----------	------



โรงพยาบาลเวียงป่าเป้า
Wiang Pa Pao Hospital

แผนปฏิบัติการ กลุ่มงานเทคนิคการแพทย์
โรงพยาบาลเวียงป่าเป้า ประจำปีงบประมาณ 2568

ลำดับ	กิจกรรม	ตัวชี้วัดกิจกรรม	2567		2568												ผู้รับผิดชอบ(ระบุชื่อ)	งบประมาณ	หมายเหตุ	เลขบัญชี	
			ค.ล.	ท.ย.	ช.ค.	ม.ค.	ก.พ.	มี.ค.	เม.ย.	พ.ค.	มิ.ย.	ก.ค.	ส.ค.	ก.ย.							
1	แผนงาน โครงการ ประจำปี					/												ดวงดาว	40,000.00		5104030299.105
2	โครงการอบรมการให้บริการทางเทคนิคการแพทย์	อัตราอุบัติการณ์การปฏิเสธสิ่งส่งตรวจน้อยกว่า 5 %																เกตุตะวัน	10,000.00	ทุกหน่วยงานที่เกี่ยวข้อง	
3	โครงการอบรม POCT สำหรับอบสม.	อัตราอบสม.ที่ผ่านการอบรม POCT BGS 1 ครั้ง/ปี																ดวงดาว	30,000.00	ทุกหมู่บ้าน	
4	2 หมวดค่าใช้จ่ายประจำ Fix cost																	ดวงดาว	8,484,129.50		5104030205.104
5	วัสดุยานุยาวิทยาศาสตร์การแพทย์	มูลค่าจัดซื้อร่วมผ่านเกณฑ์CFO เขต 1	/	/	/	/	/	/	/	/	/	/	/	/	/	/	/	ดวงดาว	2,103,761.50		
6	เช่าเครื่องพร้อมน้ำยา	จัดทำ TOR ได้ตามระเบียบกระทรวงสาธารณสุข				/	/	/	/	/	/	/	/	/	/	/	/	ทีโลตุ	6,380,368.00		5104010112.114
7	3 หมวดจ้างเหมาบริการ/เช่า																	ทีโลตุ	800,000.00		
8	จ้างเหมาการตรวจวิเคราะห์ทางห้องปฏิบัติการเกินศักยภาพ	ตอบสนองการรักษายของแพทย์เฉพาะทาง	/	/	/	/	/	/	/	/	/	/	/	/	/	/	/		450,000.00		
9	จ้างเหมาการตรวจวิเคราะห์ทางห้องปฏิบัติการเกินศักยภาพภาครัฐ	การบริการตาม service plan โรคซับซ้อน	/	/	/	/	/	/	/	/	/	/	/	/	/	/	/		350,000.00		
10	4 หมวดบำรุงรักษาเครื่องมือ-อุปกรณ์-ครุภัณฑ์																	ทีโลตุ	40,000.00		5104010107.111
11	เครื่องมือทางการแพทย์	การบำรุงรักษาเป็นไปตามแผน	/	/	/	/	/	/	/	/	/	/	/	/	/	/	/	อุษณีย์	40,000.00		คำจ้างเหมาบำรุงรักษาครุภัณฑ์วิทยาศาสตร์และการแพทย์
12	5 หมวดสิ่งก่อสร้าง/ ต่อเติม																	ทีโลตุ	40,000.00		5104010112.113
13	ปรับปรุงห้องให้บริการค่าน้ำวนอกเวลา	ความพึงพอใจให้บริการมากกว่า 90 % (ลดความแออัดหน้าห้องตรวจ)																สุณิษา	40,000.00		คำจ้างเหมาบริการอื่น(สามัญ)
14	6 หมวดครุภัณฑ์การแพทย์																		50,000.00		5105010161.107
15	กล้องจุลทรรศน์ชนิด 2 ตา สำหรับห้องปฏิบัติการ	ขยายบริการ																ดวงดาว	50,000.00		
16	7 หมวดครุภัณฑ์สำนักงาน																	ทีโลตุ	14,000.00		5104030206.101
17	ตู้เก็บเอกสารอัตโนมัติ	ผ่านมาตรฐานความปลอดภัย																จิรภรณ์	1,000.00		คำครุภัณฑ์มูลค่าต่ำกว่าเกณฑ์/ค่าจัดหาสินทรัพย์มูลค่าต่ำกว่าเกณฑ์
18	โต๊ะคอมพิวเตอร์ 2 ชุด	ขยายบริการ																ดวงดาว	3,000.00		
19	ตู้เอกสาร 2 ตู้	5 ชุด. ขยายพื้นที่บริการ																ดวงดาว	10,000.00		
20	เครื่องแลกเปลี่ยนตู้เข้า-ออก	ผ่านมาตรฐานความปลอดภัย																อุษณีย์	20,000.00		
21	9 วัสดุเครื่องแต่งกาย/ อื่น ๆ																	จิรภรณ์	0.00	เครื่องแต่งกาย	
22	ชุดกาวน์ทำ ๑๖ (อกไปปี ๕๑)	ผ่านมาตรฐาน LA																		7,200	
23	11 อื่นๆ																		0.00		
24	บอร์ดแม่เหล็ก	5 ชุด.																จิรภรณ์		2,000.00	
25	ป้ายประชาสัมพันธ์บริการห้องเจาะเลือด	ขยายบริการ																จิรภรณ์		2,000.00	
26	รวมทั้งหมด																		9,468,129.50		101
27																			9,468,129.50		101



โรงพยาบาลเวียงป่าเป้า
Wiang Pa Pao Hospital

สื่อสารแผนสู่การปฏิบัติ

โรงพยาบาลเวียงป่าเป้า
WIANG PA PAO HOSPITAL

วิสัยทัศน์

เป็นโรงพยาบาลหมอรอบคอบ
เพื่อสุขภาวะของประชาชน ภายในปี 2570

- หมอรอบคอบ** หมายถึง ดูแลผู้ป่วยดูจญาติมิตร ครอบคลุม 4 มิติ อย่างต่อเนื่อง โดยทีมสหวิชาชีพ
- สุขภาวะ** หมายถึง ภาวะที่มีความสุข ฟังพอใจ ในสุขภาพหรือความเป็นอยู่
- ประชาชน** หมายถึง ระดับบุคคล ระดับกลุ่มเฉพาะ ระดับกลุ่มชุมชน

4 มิติ

- ร่างกาย
- จิตใจ
- จิตวิญญาณ
- สังคม

พันธกิจ

- จัดบริการสุขภาพทุกกลุ่มวัย ตามหลักการหมอรอบคอบ
- ร่วมแก้ปัญหาสุขภาพกับภาคีเครือข่าย

ค่านิยม

สามัคคี มีวินัย ใส่ใจประชาชน

เป้าหมาย ปี 2568

- ลดแออัด ลดรอคอย ใน OPD
- ความร่วมมือในการเผชิญภัยสุขภาพ



วิสัยทัศน์

“เป็นโรงพยาบาลหมอรอบคอบ
เพื่อสุขภาวะของประชาชน”

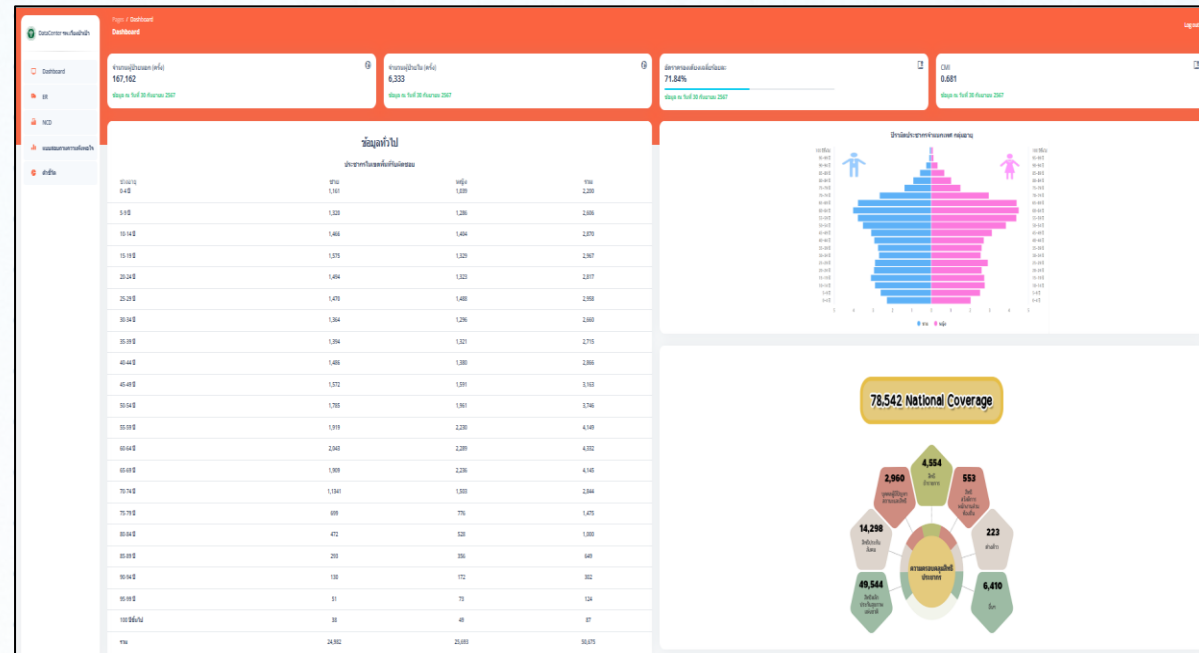
พันธกิจ

- จัดบริการสุขภาพทุกกลุ่มวัย ตามหลักการหมอรอบคอบ
- ร่วมแก้ไขปัญหาสุขภาพกับภาคีเครือข่าย

ค่านิยม

“สามัคคี มีวินัย ใส่ใจประชาชน”

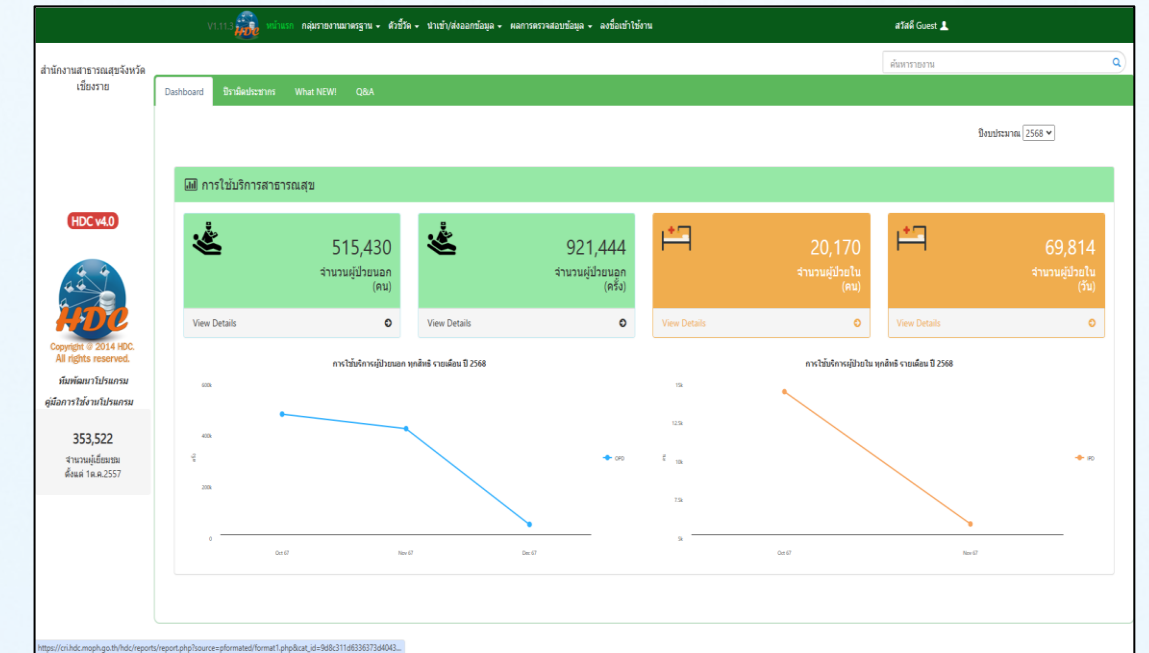
ติดตามผลการดำเนินงาน



ระบบ Data Center

ลำดับ	ชื่อ	ประเภท	ผลการดำเนินงานรายเดือน												คำอธิบาย		
			มกราคม	กุมภาพันธ์	มีนาคม	เมษายน	พฤษภาคม	มิถุนายน	กรกฎาคม	สิงหาคม	กันยายน	ตุลาคม	พฤศจิกายน	ธันวาคม			
1
2
3
4
5
6
7
8
9
10

ตัวชี้วัด THIP




ตัวชี้วัดที่อยู่ในระบบ HDC

ข้อเสนอแนะจากการเยี่ยมครั้งก่อน	การแก้ไขตามข้อเสนอแนะ	ผลลัพธ์ที่เกิดขึ้น
<ul style="list-style-type: none"> ควรทบทวน พัฒนารูปแบบการสื่อสารสร้างความเข้าใจแก่ ทีมหน่วยงานที่เกี่ยวข้องในการดำเนินการตามแผน ยุทธศาสตร์ของทั้งโรงพยาบาล เครือข่ายสุขภาพระดับ อำเภอ ในการนำแผนลงสู่การปฏิบัติจริง 	<p>จัดรูปแบบการสื่อสารที่หลากหลาย เพื่อให้การสื่อสารเข้าถึง กลุ่มผู้บริหาร และผู้ปฏิบัติ ได้แก่</p> <ol style="list-style-type: none"> 1.ประชุมกรรมการบริหาร 2.ประชุมเจ้าหน้าที่ 3.ประชุมทีมคล่อมสายงาน 4.สื่อสารผ่านกิจกรรม OD 5.สื่อสารผ่าน Line กลุ่มเพื่อนร่วมงาน 6.สื่อสารผ่าน case managersรายโรค 	<p>ทีมหน่วยงานที่เกี่ยวข้องในการดำเนินการตามแผน มีความ เข้าใจในทิศทางของโรงพยาบาลมากขึ้น</p>
<ul style="list-style-type: none"> ลงติดตามการปฏิบัติ เพื่อการปรับเปลี่ยนแผนที่เหมาะสม กับสถานการณ์ 	<p>มอบหมายให้ผู้รับผิดชอบใน 4 Excellence เป็นผู้ ติดตาม ควบคุมกำกับ การปฏิบัติของโครงการ แผนงาน รวมถึงทบทวน แผนและปรับให้เหมาะสมกับสถานการณ์</p>	<p>มีการปรับแผน และโครงการทุก 6 เดือน แต่ต้องพัฒนาเรื่อง ความสม่ำเสมอในการติดตามอย่างต่อเนื่อง</p>
<ul style="list-style-type: none"> ควรทบทวนการกำหนดตัวชี้วัด ค่าเป้าหมาย ตามแผน ยุทธศาสตร์ ในแต่ละช่วงเวลา เพื่อให้สามารถติดตาม ประเมินความก้าวหน้าของการปฏิบัติตามแผนกลยุทธ์ และ จุดเน้นที่เกิดขึ้น ในระหว่างแผนกลยุทธ์ อันจะทำให้ องค์กร บรรลุตามวัตถุประสงค์เชิงกลยุทธ์ที่กำหนดไว้ 	<ul style="list-style-type: none"> • ทีมผู้ปฏิบัติจัดทำตัวชี้วัดประจำปีนำเสนอผู้รับผิดชอบใน 4 Excellence ทบทวนความสอดคล้องกับเป้าหมายตามแผน ยุทธศาสตร์ • มีการรายงานตัวชี้วัดทุกเดือน หรือทุก 3 เดือน • ผู้รับผิดชอบใน 4 Excellence ทบทวนตัวชี้วัดที่ไม่ผ่าน เกณฑ์ เพื่อปรับแผน • กรรมการบริหารโรงพยาบาล ปรับแผนงาน โครงการ ตัวชี้วัด ทุก 6 เดือน 	<ul style="list-style-type: none"> • ทีมผู้ปฏิบัติบางส่วนสามารถปฏิบัติตามแนวทางที่วางไว้ ทำให้เกิดการปรับแผนส่งผลให้ตัวชี้วัดผ่านเกณฑ์ • ยังต้องพัฒนาในประเด็นนี้ต่อไปให้ครอบคลุมในทุกงาน

ผลลัพธ์

ข้อมูล/ตัวชี้วัด	เป้าหมายปีปัจจุบัน	2563	2564	2565	2566	2567
1. ร้อยละการบรรลุเป้าหมายของตัวชี้วัดแผนยุทธศาสตร์โรงพยาบาล	>80%	53.06	57.14	67.34	59.18	67.34
2. Scoring HA		3	3	3	3.5	3.5



ยุทธศาสตร์	2563	2564	2565	2566	2567
Promotion Prevention & Protection	54.54	72.72	63.63	45.45	54.54
Service	50	70.83	70.83	70.83	70.83
People	55.55	33.33	66.66	44.44	66.66
Governance	60	0	60	60	80



โรงพยาบาลเวียงป่าเป้า
Wiang Pa Pao Hospital

Strategies & Strategic Challenges

Strategies & Strategic Challenges	Short term objectives	Long term goals	Key tactics & action plans	Changes	HR & Education plan	Key Performance Measures	Present performance	Projected performance
พัฒนาระบบการจัดการภัยคุกคามสุขภาพและภัยพิบัติ (EOC) ที่มีประสิทธิภาพ (ประเด็นพื้นที่: ไข้เลือดออก/ อุทกภัย/PM 2.5) ST1 PP&P Excellence	<ul style="list-style-type: none"> มีระบบการจัดการภัยคุกคามสุขภาพและภัยพิบัติ มีคำสั่งแต่งตั้งเจ้าหน้าที่ที่รับผิดชอบระบบภัยคุกคามสุขภาพและภัยพิบัติ 	ประชาชนปลอดภัยจากภัยคุกคามสุขภาพและภัยพิบัติ	<ul style="list-style-type: none"> ประชุมคณะกรรมการบริหารโรงพยาบาลร่วมกับสำนักงานสาธารณสุขอำเภอเพื่อทบทวนคณะกรรมการตามกรอบ การจัดการภัยคุกคามสุขภาพและภัยพิบัติ ซ้อมแผน หรือปฏิบัติงานจริงตาม บทบาทของคณะกรรมการที่แต่งตั้ง สรุปสิ่งที่ทำได้ดี สิ่งที่ต้องพัฒนา ปรับแผน บทบาทหน้าที่ตามความเหมาะสม 	<ul style="list-style-type: none"> การทำงานโดยอาศัยข้อมูล สถานการณ์ที่เปลี่ยนแปลงอย่างรวดเร็ว การประสานความร่วมมือกับหน่วยงานภายนอก เพื่อให้บรรลุเป้าหมาย 	พัฒนาความรู้ของแต่ละทีม ทำความเข้าใจบทบาทหน้าที่ในการปฏิบัติงานการจัดการภัยคุกคามสุขภาพและภัยพิบัติ	<ul style="list-style-type: none"> มีคำสั่งแต่งตั้งคณะกรรมการที่เป็นปัจจุบันทบทวนปีละ 1 ครั้ง อัตราการเข้าถึงบริการสาธารณสุขของผู้ประสบภัย มากกว่าร้อยละ 80 	<ul style="list-style-type: none"> มีคำสั่งแต่งตั้งคณะกรรมการ ณ วันที่ 2 ก.ย.67 อัตราการเข้าถึงบริการร้อยละ 100 (อุทกภัย ก.ย.-พ.ย.67) 	<ul style="list-style-type: none"> โครงการประชุม SRRT เพื่อเป้าระวังป้องกันและควบคุมโรคทั้งเครือข่าย โครงการ อบรมเชิงปฏิบัติการ เรื่องการซ้อมแผนรับมืออุบัติเหตุหมู่ และสาธารณภัย โครงการฝึกอบรมฟื้นฟูความรู้เรื่อง การช่วยชีวิตขั้นพื้นฐาน



โรงพยาบาลเวียงป่าเป้า
Wiang Pa Pao Hospital

Strategies & Strategic Challenges

Strategies & Strategic Challenges	Short term objectives	Long term goals	Key tactics & action plans	Changes	HR & Education plan	Key Performance Measures	Present performance	Projected performance
ส่งเสริมการจัดระบบบริการตามแนวทางหออภิบาลผู้ป่วยที่ครอบคลุม (ประเด็นพื้นที่: NCD ,อุบัติเหตุ, โรคจากการทำงาน) SO1 Service Excellence	<ul style="list-style-type: none"> ผู้ป่วย NCD สามารถควบคุมโรคได้ อัตราเสียชีวิตของผู้ป่วยอุบัติเหตุ ประชาชนเข้าถึงบริการแพทย์แผนไทยและแพทย์ทางเลือก 	ผู้รับบริการปลอดภัยจากโรคสำคัญ	<ul style="list-style-type: none"> ประชุม Case Manager ทำความเข้าใจระบบบริการตามแนวทางหออภิบาลผู้ป่วย จัดทำแผนปฏิบัติงานตามแต่ละรายโรค ที่สำคัญ ติดตามผลการปฏิบัติงานทุก 3 เดือน 	<ul style="list-style-type: none"> DATA Driving การทำงานอย่างมีส่วนร่วมของภาคีเครือข่าย 	<ul style="list-style-type: none"> พัฒนาบุคลากร เรื่อง หลักการหออภิบาลผู้ป่วย พัฒนาความรู้เฉพาะโรคให้กับ CM พัฒนาบุคลากรในเทคนิคการทำงานกับเครือข่าย 	<ul style="list-style-type: none"> ร้อยละผู้ป่วยเบาหวานและความดันโลหิตสูงที่ควบคุมโรคได้ อัตราเสียชีวิตของผู้ป่วยอุบัติเหตุ ร้อยละของประชากรที่เข้ารับบริการแพทย์แผนไทยและแพทย์ทางเลือก 	DM : 2566 = 34.84 2567 = 37.68 HT : 2566 = 74.85 2567 = 74.41 Dead : 2566 = 3.99 2567 = 1.88	<ul style="list-style-type: none"> โครงการเสริมสร้าง Health Literacy ในกลุ่ม Pre-DM/HT และกลุ่มผู้ป่วย DM/HT รายใหม่ โครงการพัฒนาศักยภาพบุคลากรผู้ดูแลโรคเรื้อรัง โครงการฝึกอบรมฟื้นฟูความรู้เจ้าหน้าที่ผู้เกี่ยวข้อง โครงการจัดอบรมบุคลากรแพทย์แผนไทยและผู้ช่วยแพทย์แผนไทย



โรงพยาบาลเวียงป่าเป้า
Wiang Pa Pao Hospital

Strategies & Strategic Challenges

Strategies & Strategic Challenges	Short term objectives	Long term goals	Key tactics & action plans	Changes	HR & Education plan	Key Performance Measures	Present performance	Projected performance
<p>เสริมสร้างและพัฒนาสมรรถนะบุคลากรให้</p> <ul style="list-style-type: none"> ทำงานเก่ง สุขภาพดี มีความสุข <p>SO2 People Excellence</p>	<ul style="list-style-type: none"> บุคลากรผ่านการประเมิน core competency บุคลากรมีดัชนีมวลกาย (BMI) ตามเกณฑ์ บุคลากรมีความพึงพอใจต่อองค์กร 	บุคลากรเก่ง สุขภาพดี มีความสุข	<ul style="list-style-type: none"> สนับสนุนการศึกษา ตาม service plan กิจกรรมปรับเปลี่ยนพฤติกรรมสุขภาพ กิจกรรมพัฒนาความผูกพัน 	<ul style="list-style-type: none"> กิจกรรมและแผนพัฒนาบุคลากรที่ตอบสนอง Generation ต่างๆ 	พัฒนาความรู้เรื่อง หมอครอบครัว / 3P Safety/ Intermediate care / Palliative / ฟอกไต/ ICU/ วินัยการเงิน/ พฤติกรรมบริการ	<ul style="list-style-type: none"> บุคลากรผ่านการประเมิน core competency >80% ร้อยละบุคลากรที่มีดัชนีมวลกาย (BMI) เกินเกณฑ์มาตรฐาน < 50% ร้อยละความพึงพอใจของบุคลากรในภาพรวม (ระดับ 4 – 5) >80% 	<ul style="list-style-type: none"> core competency ปี 66= 82.35 ปี 67= 81.91 BMI เกินเกณฑ์ ปี 66= 50.99 ปี 67= 50.79 ความพึงพอใจ ปี 66= 80.15 ปี 67= 81.00 	<ul style="list-style-type: none"> โครงการอบรม CPR , IC โครงการอบรมเจ้าหน้าที่ใหม่ โครงการอบรมพัฒนาพฤติกรรมบริการ โครงการกีฬาเชื่อมความสัมพันธ์และส่งเสริมสุขภาพ



โรงพยาบาลเวียงป่าเป้า
Wiang Pa Pao Hospital

Strategies & Strategic Challenges

Strategies & Strategic Challenges	Short term objectives	Long term goals	Key tactics & action plans	Changes	HR & Education plan	Key Performance Measures	Present performance	Projected performance
<p>พัฒนาความมั่นคงของระบบการเงิน</p> <p>WO1</p> <p>Governance Excellence</p>	<ul style="list-style-type: none"> การบริหารจัดการด้านการเงินมีประสิทธิภาพ การเรียกเก็บรายได้มีประสิทธิภาพ 	ระบบบริการมีประสิทธิภาพ (ปลอดภัย ไร้รอยต่อ คุ่มค่า คุ่มทุน)	<ul style="list-style-type: none"> พัฒนาระบบการจัดซื้อจัดจ้างที่มีประสิทธิภาพ พัฒนาระบบการจัดหารายได้ที่มีประสิทธิภาพ 	<ul style="list-style-type: none"> ทีมร่วมวิเคราะห์สถานการณ์และปรับเปลี่ยนแผนงบประมาณที่สอดคล้อง สรุปผลการจัดเก็บรายได้เปรียบเทียบกับปีที่ผ่านมาและโรงพยาบาลอื่นภายในจังหวัด 	<ul style="list-style-type: none"> ความรู้เรื่อง การวิเคราะห์แผน การอ่านงบการเงิน ความรู้เรื่องการสรุป Chart IPD ความรู้เรื่องหลักเกณฑ์ที่เปลี่ยนแปลงไปของ สป.สช. 	<p>Risk Scoring</p> <p>อัตราการเรียกเก็บเทียบกับปีก่อน</p>	<p>Risk Scoring</p> <p>ปี 2564=5</p> <p>ปี 2565=0</p> <p>ปี 2566=1</p> <p>ปี 2567=1</p> <p>ร้อยละการเรียกเก็บที่เพิ่มขึ้น</p> <p>ปี 2566=99.80</p> <p>ปี 2567=99.91</p>	<ul style="list-style-type: none"> โครงการติดตามสถานทางการเงิน วิเคราะห์และจัดทำแผนให้เหมาะสม โครงการพัฒนาการจัดเก็บรายได้

ความภาคภูมิใจ โอกาสพัฒนา

Promotion Prevention & Protection



ประเด็นที่ทำได้ดี

1. การคัดกรองโรคสำคัญที่ป้องกันได้ (NCD/CA/TB) มีความครอบคลุม มากขึ้น
2. การจัดการโรคและภัยสุขภาพที่เป็นระบบ (ไข้เลือดออก/อุทกภัย/ PM 2.5)
3. มาตรฐาน Green&CLEAN Hopital อยู่ในระดับท้าทาย

ประเด็นที่เป็นโอกาสพัฒนา

1. เพิ่มความควบคุมของการจัดการโรคและภัยสุขภาพ
2. การใช้ศักยภาพของชุมชนในการจัดการปัญหาสุขภาพ (อสม./หัวหน้าชุมชน/ผู้นำขององค์กร)
3. การใช้เทคโนโลยีเพื่อเสริมสร้างศักยภาพในการดูแลศักยภาพของชุมชน
4. ลดการเกิดอุบัติเหตุทางจราจร

Service



ประเด็นที่ทำได้ดี

1. การลดแออัด ลดรอคอย ในระบบให้บริการผู้ป่วย นอก
 - Clinic หมอครอบครัว/ Telemedicine
 - Health rider / Tele-pharmacy
 - Home ward
 - Palliative care
 - Intermediate care
 - Continuity of Care
3. ระบบ OPD เฉพาะทาง
 - อายุรกรรม
 - กุมารเวชกรรม

ประเด็นที่เป็นโอกาสพัฒนา

1. ปรับโฉมพื้นที่ให้บริการ
2. Lean & Seamless ระบบให้บริการ (ใน รพ. และเครือข่าย)
3. สร้างระบบการสื่อสารที่มีประสิทธิภาพในการให้บริการ



People



ประเด็นที่ทำได้ดี

1. การบริหารอัตรากำลังเพียงพอ เหมาะสม สอดคล้องกับทิศทางองค์กร
2. การดูแลสุขภาพบุคลากร
3. มีวัฒนธรรมการทำงานแบบครอบครัว

ประเด็นที่เป็นโอกาสพัฒนา

1. การพัฒนาสมรรถนะของบุคลากร ให้ครอบคลุมและสอดคล้องกับทิศทางองค์กร (หมอบครอบครัว)
2. สร้างแรงจูงใจและเสริมพลังบุคลากร
3. สนับสนุนการทำ KM/งานวิชาการ/วิจัย/ความก้าวหน้าวิชาชีพ

Governance



ประเด็นที่ทำได้ดี

1. การประเมินคุณธรรมและความโปร่งใสในการดำเนินงานของหน่วยงานภาครัฐ (ITA) ได้ 100 คะแนน
2. ผลการดำเนินงาน E-claim อยู่ในระดับ 1 ใน 5 ของจังหวัด

ประเด็นที่เป็นโอกาสพัฒนา

1. พัฒนาระบบ HAIT
2. พัฒนาสิ่งแวดล้อม ให้มีความปลอดภัยและเอื้อต่อการส่งเสริมสุขภาพ



โรงพยาบาลเวียงป่าเป้า
Wiang Pa Pao Hospital

ขอจบการนำเสนอ
Thank You