

คู่มือการใช้งาน  
ระบบเรียกพยาบาล

โรงพยาบาลเวียงป่าเป้า จังหวัดเชียงราย

# 1. กรณีเรียกจากเตียงผู้ป่วย

1.1 ผู้ป่วยสามารถกดกริ่งฉุกเฉินที่ติดตั้งอยู่บริเวณหัวเตียงผู้ป่วย

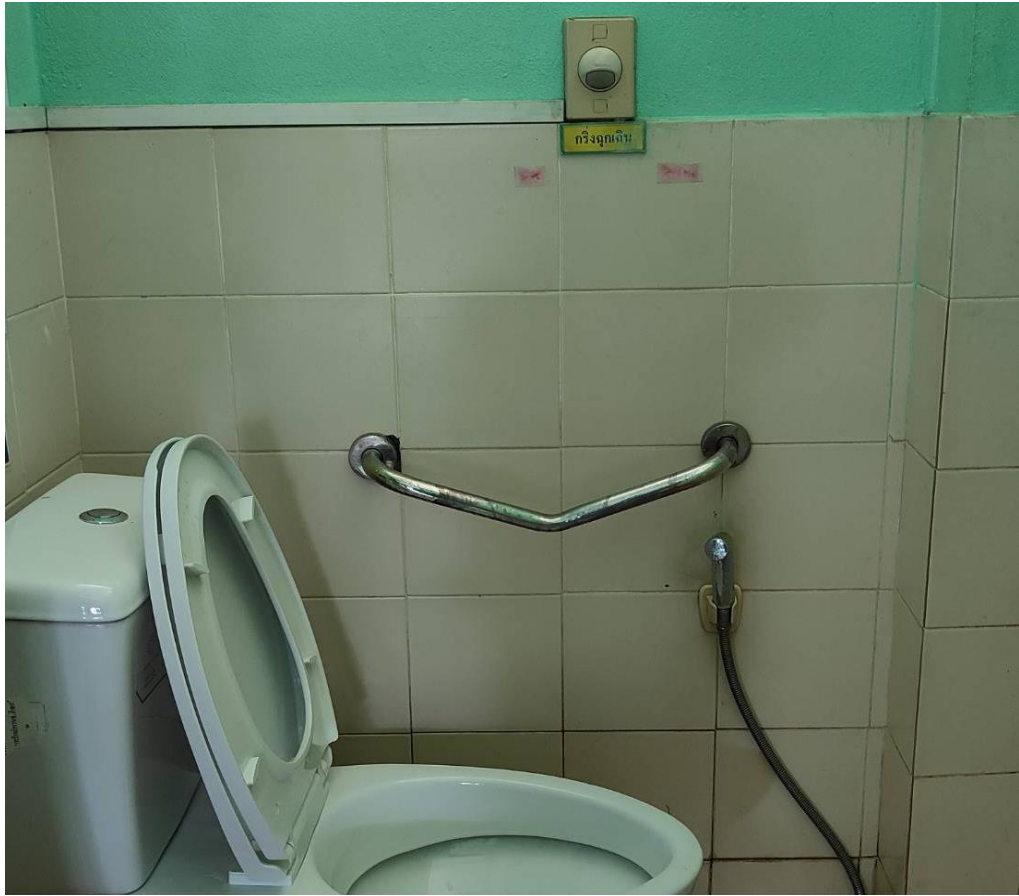


1.2 จะมีเสียงสัญญาณดังขึ้นและไฟสีแดงกระพริบที่ชุดควบคุมหลัก พยาบาลที่ประจำอยู่จะกดสัญญาณให้สู่สภาวะปกติ แล้วเดินไปดูผู้ป่วยของห้องที่กดกริ่งฉุกเฉิน

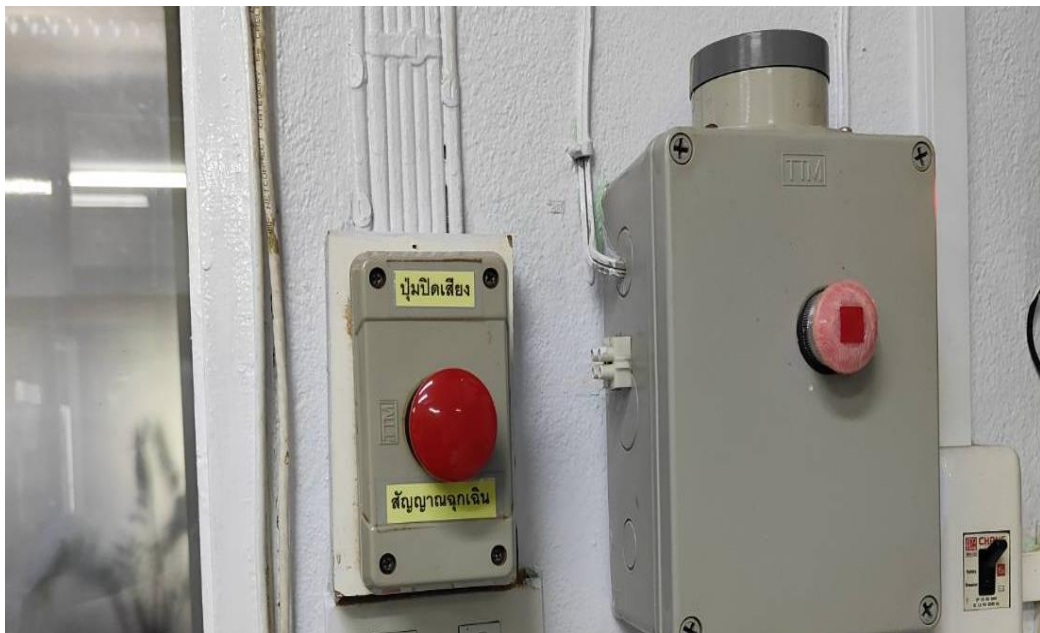


## 2. กรณีเรียกจากห้องน้ำผู้ป่วย

### 2.1 ผู้ป่วยสามารถกดกริ่งฉุกเฉินที่ติดตั้งด้านข้างห้องน้ำ



2.2 จะมีเสียงสัญญาณดังขึ้นและไฟสีแดงกระพริบที่ชุดควบคุมหลัก พยาบาลที่ประจำอยู่จะกดสัญญาณให้สู่สภาวะปกติ แล้วเดินไปดูผู้ป่วยของห้องน้ำที่กดกริ่งฉุกเฉิน



3. กรณีเรียกจากห้องน้ำผู้พิการ

3.1 ผู้ป่วยสามารถกดกริ่งฉุกเฉินที่ติดตั้งด้านข้างห้องน้ำ



3.2 จะมีเสียงสัญญาณดิ่งขึ้นและไฟสีแดงกระพริบที่ชุดควบคุมหลัก พยาบาลที่ประจำอยู่จะกดสัญญาณให้สู่สภาวะปกติ แล้วเดินไปดูแลผู้ป่วยของห้องน้ำผู้พิการที่กดกริ่งฉุกเฉิน

