

มีการประเมินสถานภาพการจัดการป้องกันและระงับอัคคีภัย



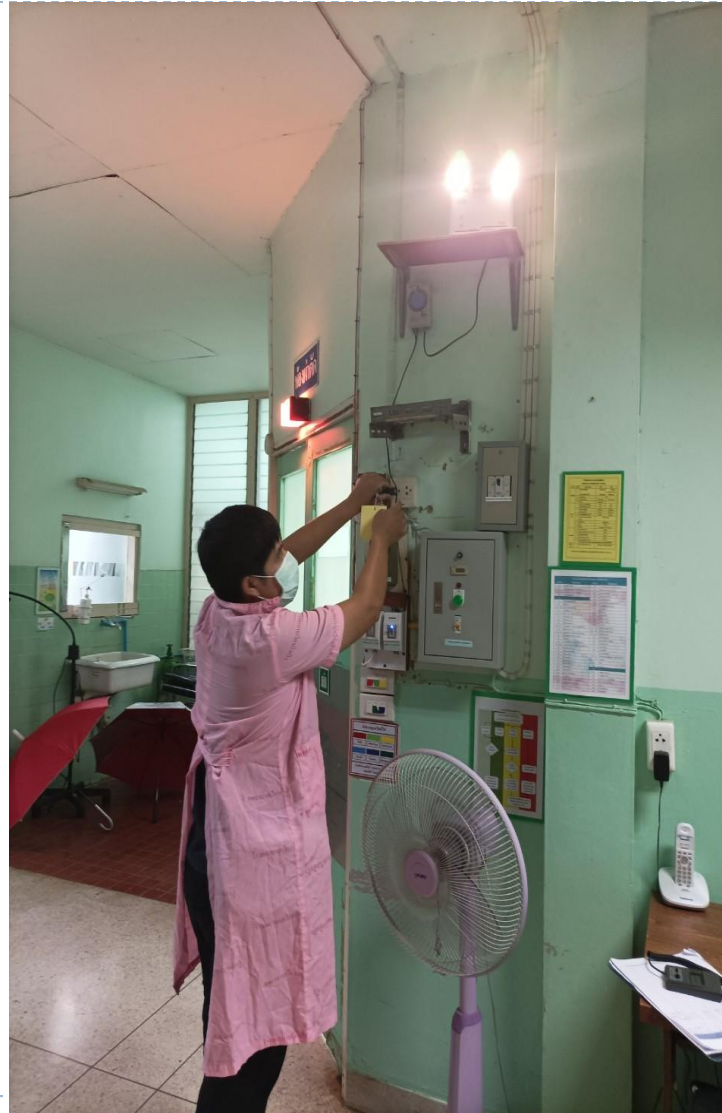
ทางหนีไฟ





กรมสนับสนุนบริการสุขภาพ
Department of Health Service Support

ไฟฉุกเฉิน





กรมสนับสนุนบริการสุขภาพ
Department of Health Service Support

รายงานผลการตรวจวิศวกรรมความปลอดภัยและ
สิ่งแวดล้อมในโรงพยาบาล
โรงพยาบาลเวียงป่าเป้า จังหวัดเชียงราย
ระหว่างวันที่ ๗ - ๙ สิงหาคม ๒๕๖๖



จัดทำโดย

งานวิศวกรรมความปลอดภัย กลุ่มอาคารและสภาพแวดล้อม

ศูนย์สนับสนุนบริการสุขภาพที่ ๑

กรมสนับสนุนบริการสุขภาพ กระทรวงสาธารณสุข

รายชื่อคณะผู้ตรวจสอบ ศูนย์สนับสนุนบริการสุขภาพที่ ๑

(นายสินดี วงศ์ดาว)
ตำแหน่ง นายช่างเทคนิคชำนาญงาน
๙/สิงหาคม/๒๕๖๖

(นายสารพันธ์ วงศ์บุญมา)
ตำแหน่ง นายช่างเทคนิคปฏิบัติงาน
๙/สิงหาคม/๒๕๖๖

หมายเลขโทรศัพท์ ๐๕๓-๑๑๒๒๖๐ ต่อ ๑๐๔

Email _____



กรมสนับสนุนบริการสุขภาพ
Department of Health Service Support

รายงานผลการตรวจวิศวกรรมความปลอดภัยในโรงพยาบาล
โรงพยาบาลเวียงป่าเป้า จังหวัดเชียงราย วันที่ ๗ - ๙ สิงหาคม ๒๕๖๖

36

ลำดับ ที่	รายละเอียดที่พบรูปภาพ	แนวทางแก้ไข / มาตรฐาน / การพัฒนา	หมายเหตุ
๒	<p>ตรวจสอบ ด้งตั้งเพลิงแบบเคลื่อนย้ายได้ การติดตั้งได้ครอบคลุมพื้นที่ มีการบำรุงรักษาจากหน่วยงานภายใน และมีป้ายแสดงสัญลักษณ์ มีการทดสอบและใบตรวจสภาพความพร้อมใช้จากเจ้าหน้าที่ ที่รับผิดชอบ</p>  	<p>แนวทางการติดตั้งอุปกรณ์ดับเพลิงแบบเคลื่อนย้ายได้ และการตรวจสอบ</p>  	