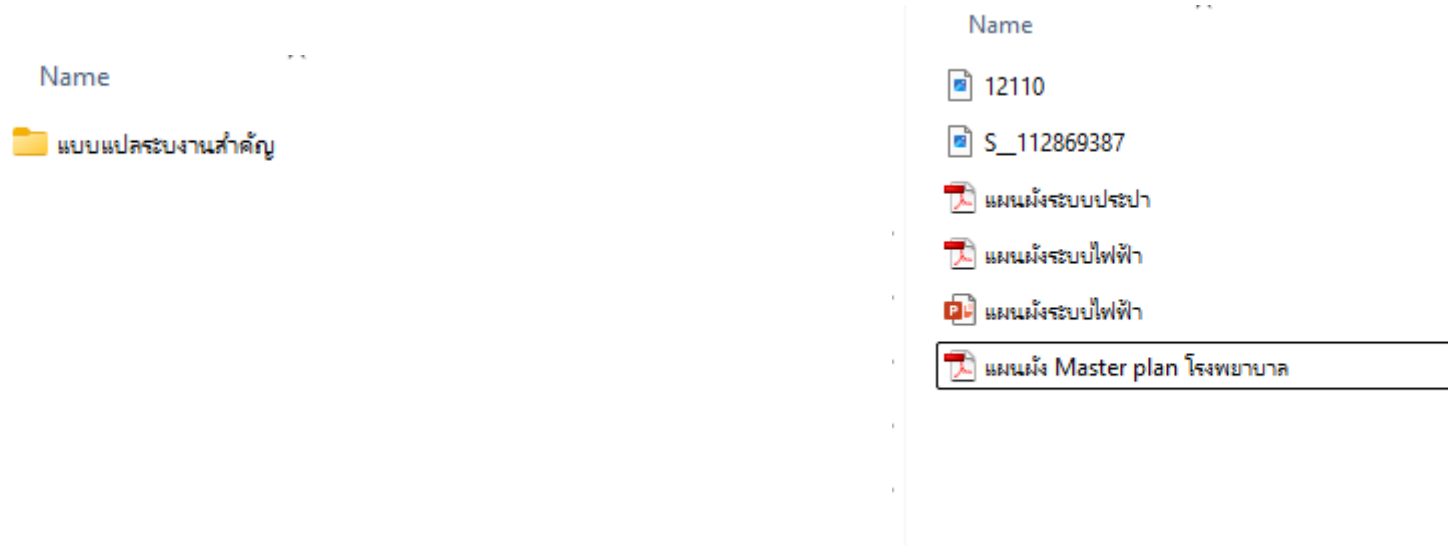
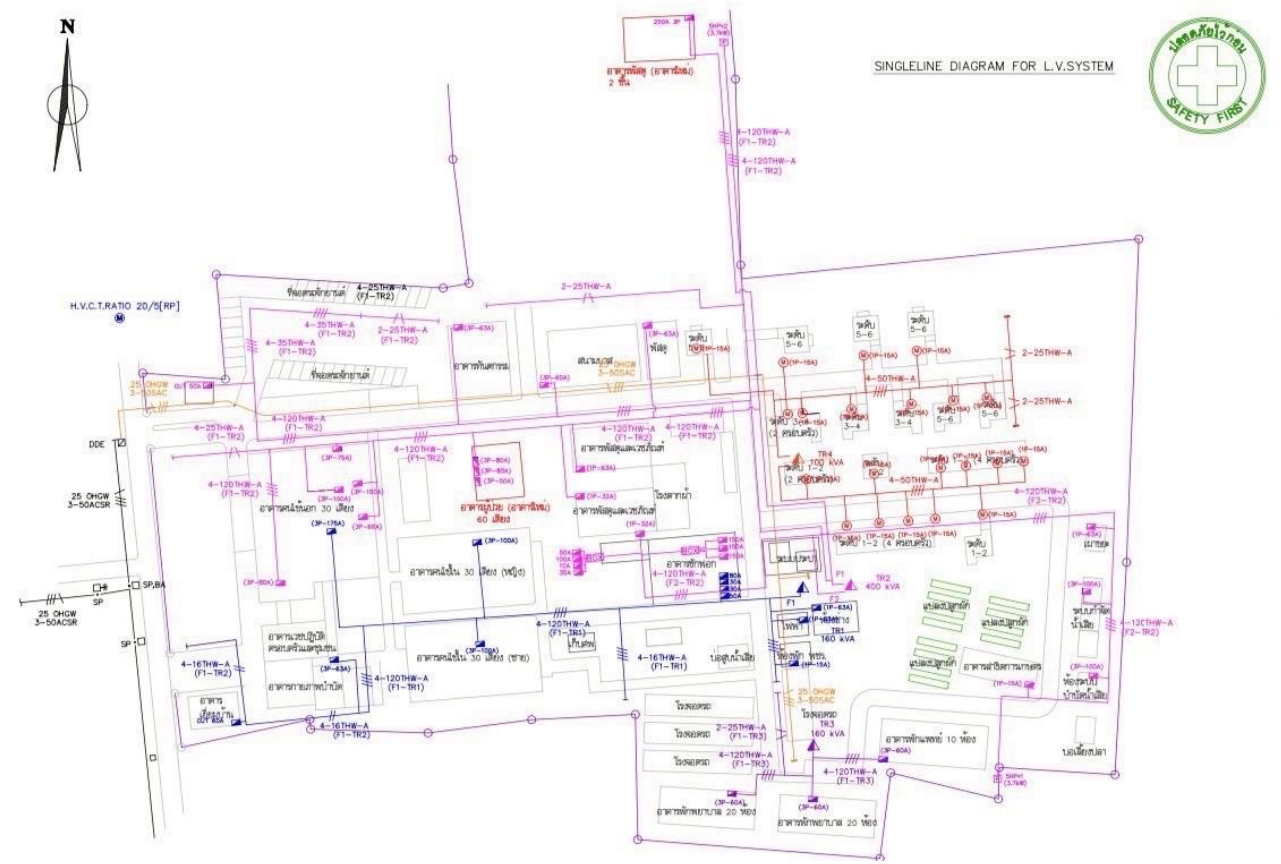


# มีระบบการจัดเก็บ แบบแปลนแผนผังของระบบต่างๆ ในโรงพยาบาล ในรูปแบบ ไฟล์ อิเล็กทรอนิกส์ และเป็นแผนผังไว้ใน หน่วยงาน





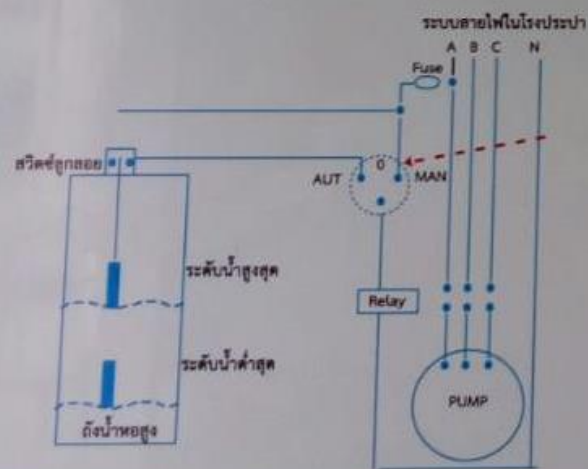
SINGLELINE DIAGRAM FOR L.V.SYSTEM



## ตัวอย่าง ผังและคู่มือควบคุมระบบน้ำประปา



### คู่มือขั้นตอนการควบคุมระบบสูบน้ำประปา



### คู่มือขั้นตอนการควบคุมระบบสูบน้ำประปา

1. ปรับสวิทช์ไปที่ตำแหน่ง "0" ระบบไม่ทำงาน
2. ปรับสวิทช์ไปที่ตำแหน่ง "AUT" ระบบทำงานใน Mode อัตโนมัติ ปิ๊มทำงานตามสวิทช์ถูกกลอยควบคุมระดับน้ำจนถึงหอสูง
3. ปรับสวิทช์ไปที่ตำแหน่ง "MAN" ระบบจะทำงาน Mode Manual โหมดนี้ต้องการความช่วยเหลือ เมื่อระดับน้ำเต็มถึง (ปิ๊มจะไม่หยุดทำงาน) ต้องสั่งปิดคัมมิสโยหมุนสวิทช์ไปที่ตำแหน่ง "0"

# แผนผังโรงพยาบาล

