

ติดตาม ประเมินและวิเคราะห์ปริมาณการใช้ไฟฟ้า  
ในระบบไฟฟ้าหลักและระบบไฟฟ้าสำรอง  
ให้เพียงพอ



## การไฟฟ้าส่วนภูมิภาค โครงการพัฒนาการอ่านหน่วยด้วยระบบอัตโนมัติ

เลขที่ 200 ถนนงามวงศ์วาน แขวงลาดยาว เขตจตุจักร กรุงเทพฯ 10900 โทร. 0-2589-0100,0-2590-9083-4 แฟกซ์ 0-2590-9085

### รายงานข้อมูลกิโลวัตต์ชั่วโมงรายปี

[ประจำปี : 2566]

บัญชีผู้ใช้ไฟ : 020018305541

ชื่อผู้ใช้ไฟ : โรงพยาบาลเวียงป่าเป้า

หมายเลขมิเตอร์ : 27668722

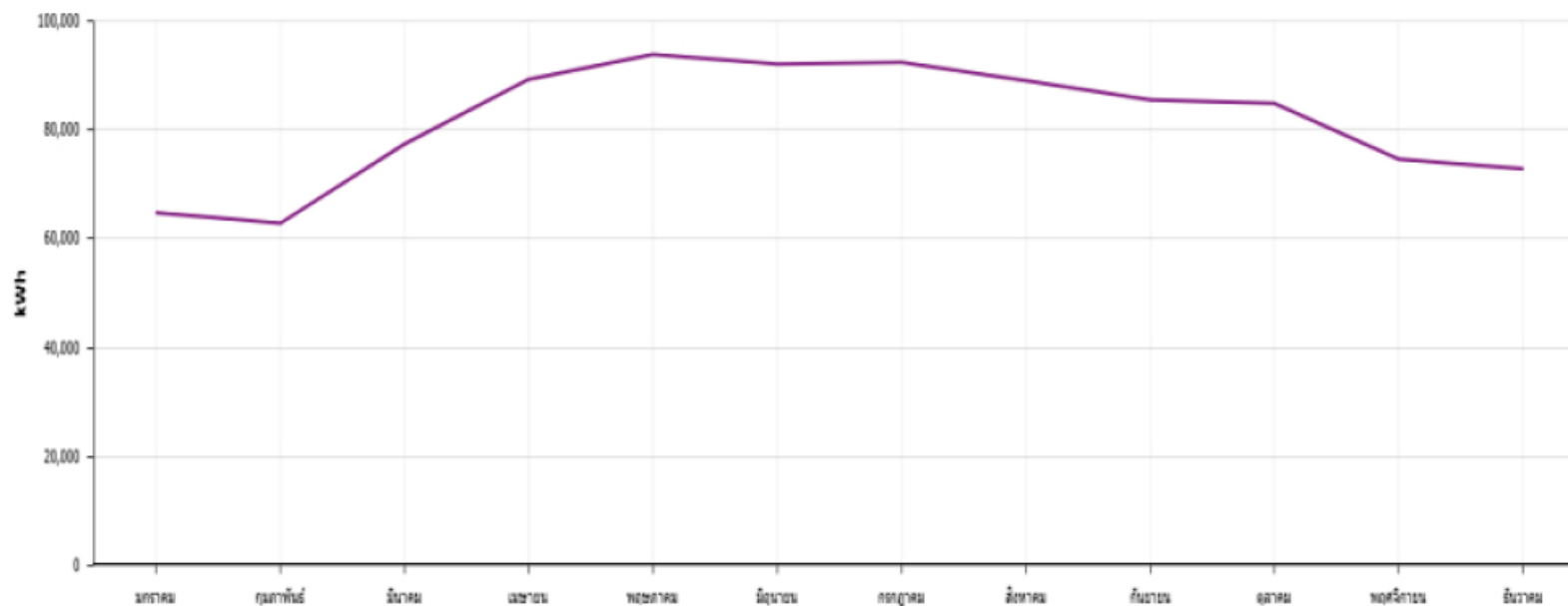
Tariff : TOU

CT Ratio : 30:5 A.

VT Ratio : 22000:110 V.

รายงานข้อมูลกิโลวัตต์ชั่วโมงรายปี

[ประจำปี 2566]



Total



## การไฟฟ้าส่วนภูมิภาค โครงการพัฒนาการอ่านหน่วยด้วยระบบอัตโนมัติ

เลขที่ 200 ถนนงามวงศ์วาน แขวงลาดยาว เขตจตุจักร กรุงเทพฯ 10900 โทร. 0-2589-0100,0-2590-9083-4 แฟกซ์ 0-2590-9085

### รายงานข้อมูลกิโลวัตต์ชั่วโมงรายปี

[ประจำปี : 2567]

บัญชีผู้ใช้ไฟ : 020018305541

ชื่อผู้ใช้ไฟ : โรงพยาบาลเวียงป่าเป้า

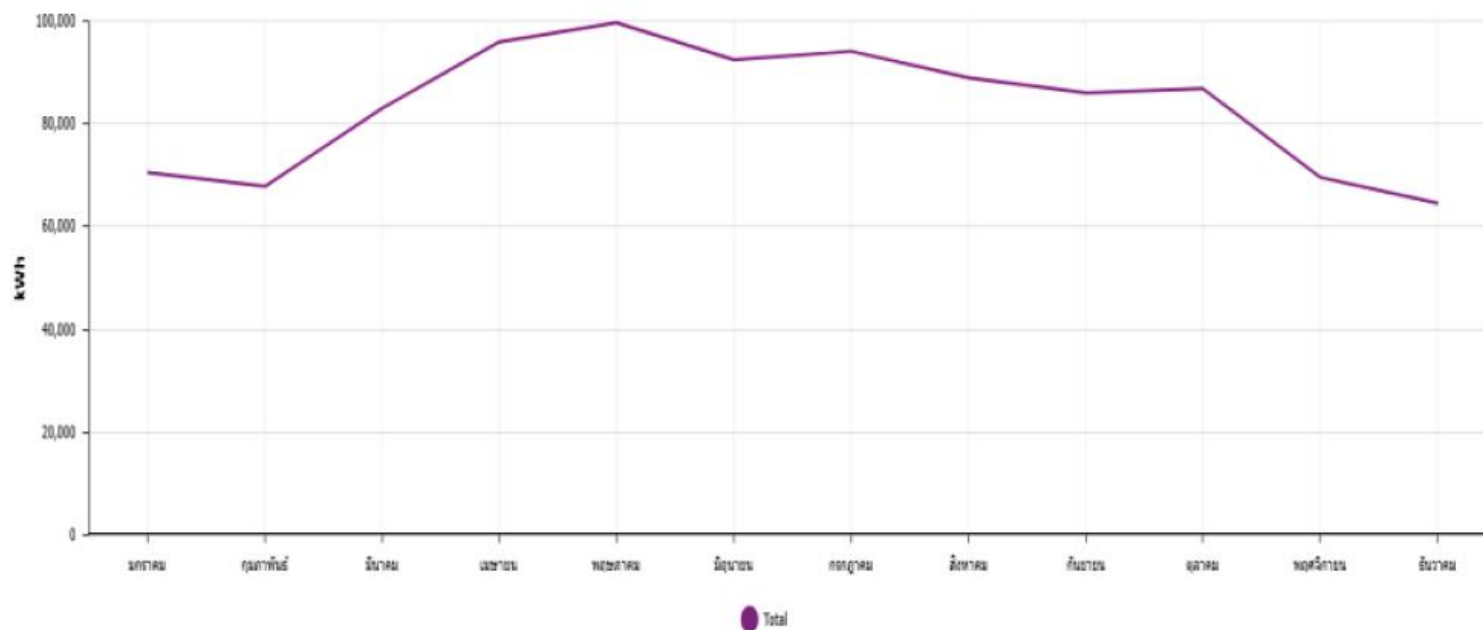
หมายเลขมิเตอร์ : 27668722

Tariff : TOU

CT Ratio : 30:5 A.

VT Ratio : 22000:110 V.

รายงานข้อมูลกิโลวัตต์ชั่วโมงรายปี  
[ประจำปี 2567]



RATE A

RATE B

RATE C

ผลรวม



# การไฟฟ้าส่วนภูมิภาค โครงการพัฒนาการอ่านหน่วยด้วยระบบอัตโนมัติ

เลขที่ 200 ถนนงามวงศ์วาน แขวงลาดยาว เขตจตุจักร กรุงเทพฯ 10900 โทร. 0-2589-0100,0-2590-9083-4 แฟกซ์ 0-2590-9085

## รายงานข้อมูลสถิติวัตต์ชั่วโมงรายปี

[ประจำปี : 2568]

บัญชีผู้ใช้ไฟ : 020018305541

ชื่อผู้ใช้ไฟ : โรงพยาบาลเวียงป่าเป้า

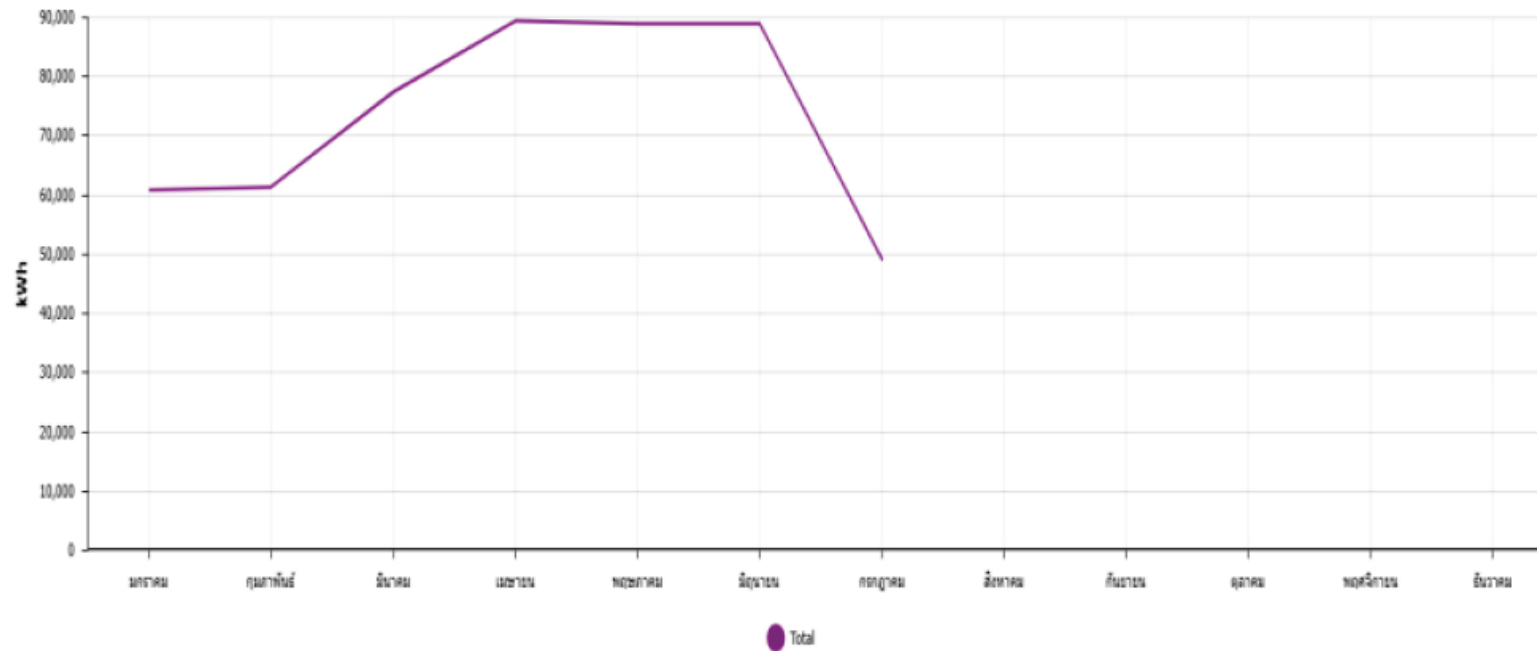
หมายเลขมิเตอร์ : 27668722

Tariff : TOU

CT Ratio : 30:5 A.

VT Ratio : 22000:110 V.

รายงานข้อมูลสถิติวัตต์ชั่วโมงรายปี  
[ประจำปี 2568]



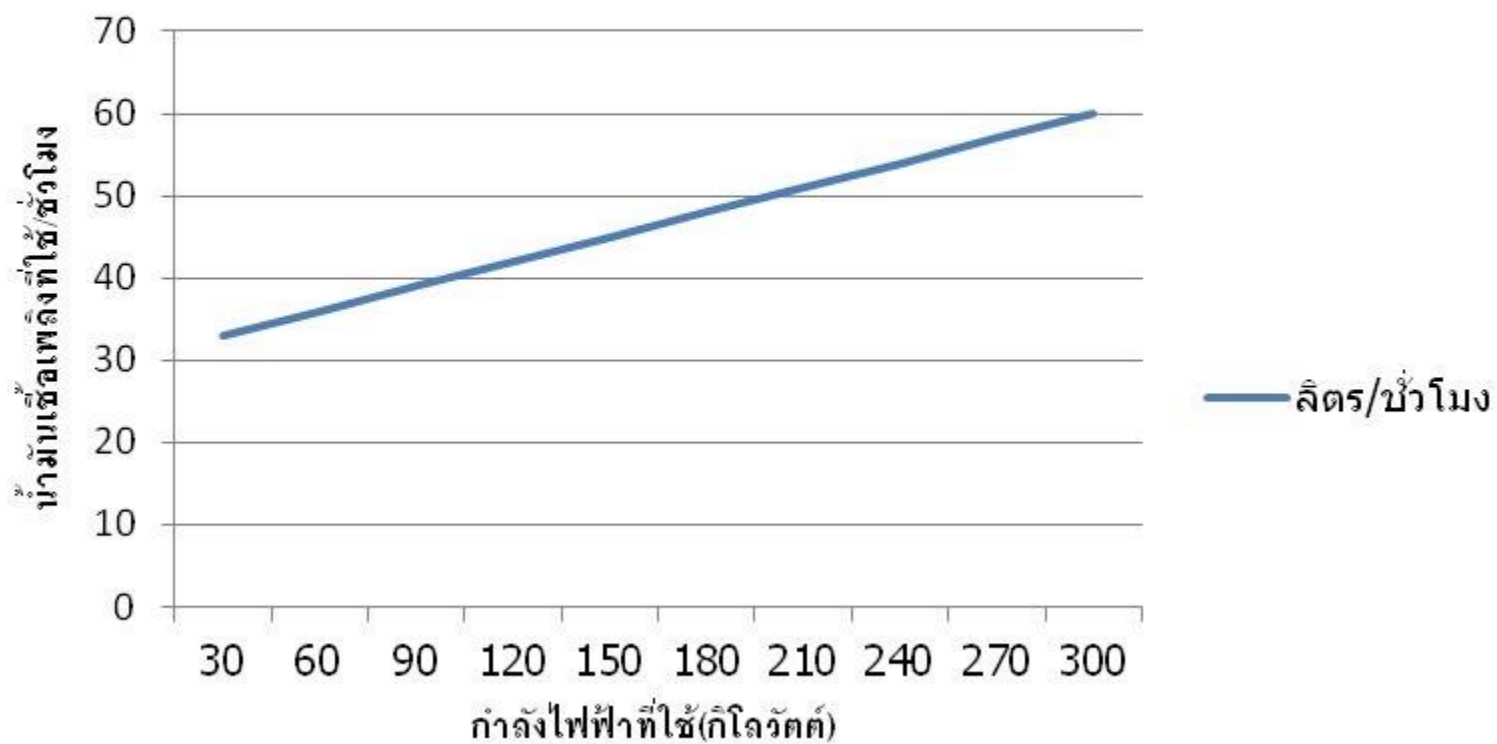
RATE A

RATE B

RATE C

ผลรวม

อัตราการใช้น้ำมันเชื้อเพลิง/กำลังไฟฟ้า(กิโลวัตต์)  
ใน 1 ชั่วโมง เครื่องกำเนิดไฟฟ้า Volvo Penta 300 Kw



อัตราการใช้น้ำมันเชื้อเพลิง/กำลังไฟฟ้า(กิโลวัตต์)  
ใน 1 ชั่วโมง เครื่อง Baudouin 320Kw

