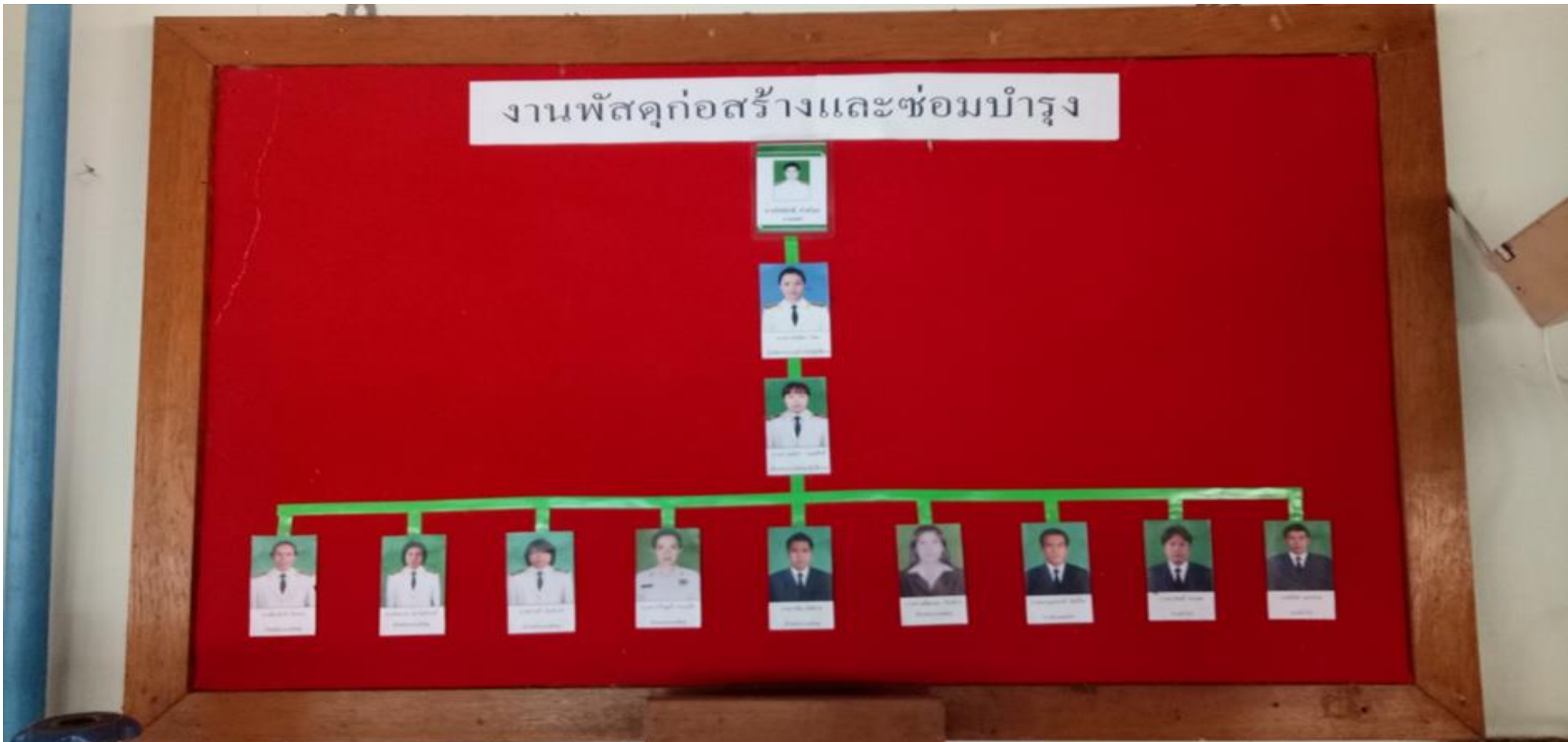


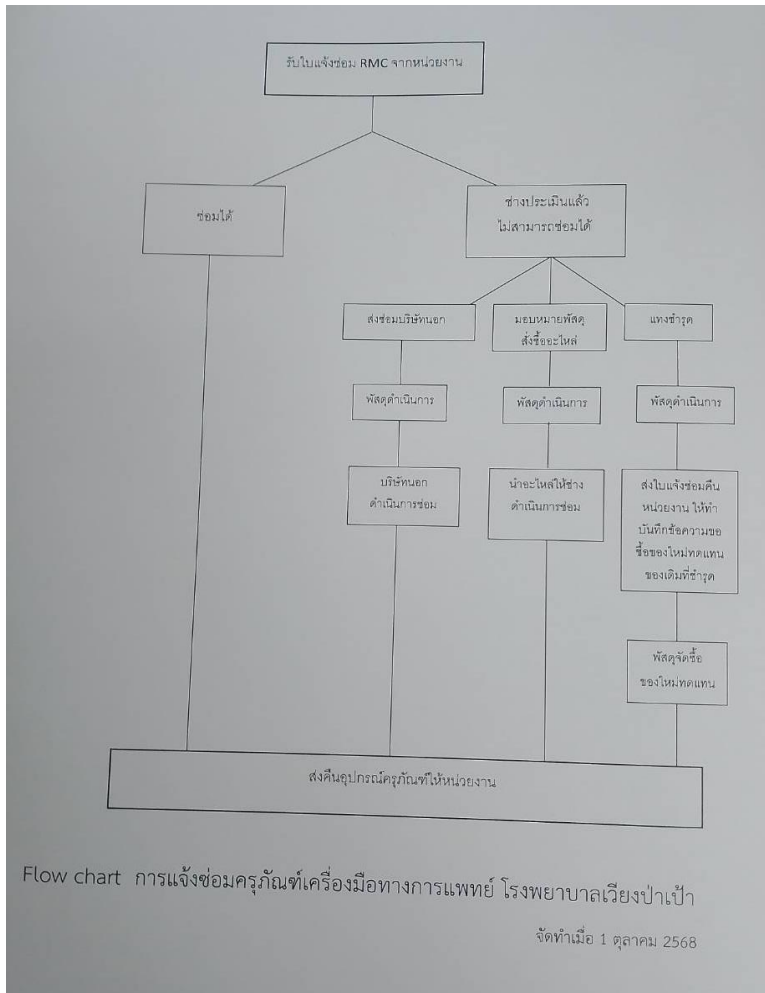


6.4.1 จัดให้มีกระบวนการจัดการงานซ่อมบำรุงหรือการบำรุงรักษา เชิงแก้ไขของเครื่องมือแพทย์

มีหน่วยงานที่รับผิดชอบการบำรุงรักษาเครื่องมือทางการแพทย์ที่ชัดเจนในโรงพยาบาล







Flow chart การจัดการงานซ่อมบำรุงเครื่องมือแพทย์